

ZYXEL



ZyWALL ATP100/200/500/800 ATP智能防火牆系列

為中小企業量身打造的ATP智能防火牆系列

合勤ZyWALL ATP100/200/500/800具備多種雲端智能防護技術，為您瀏覽網頁時的安全把關，並具備智能應用程式管理、入侵防禦與防病毒等多層次過濾，避免內網受惡意軟體感染，並配有雲端沙箱運算技術，預防未知威脅的攻擊，是專為中小企業打造的進階威脅防護最佳方案，搭配SecuReporter提供多種圖形化分析報表，顯示資安威脅等級與趨勢，主動告警，幫助您全面掌握網路安全狀態。



雲端智能學習與情資整合，
全球同步防禦進階攻擊



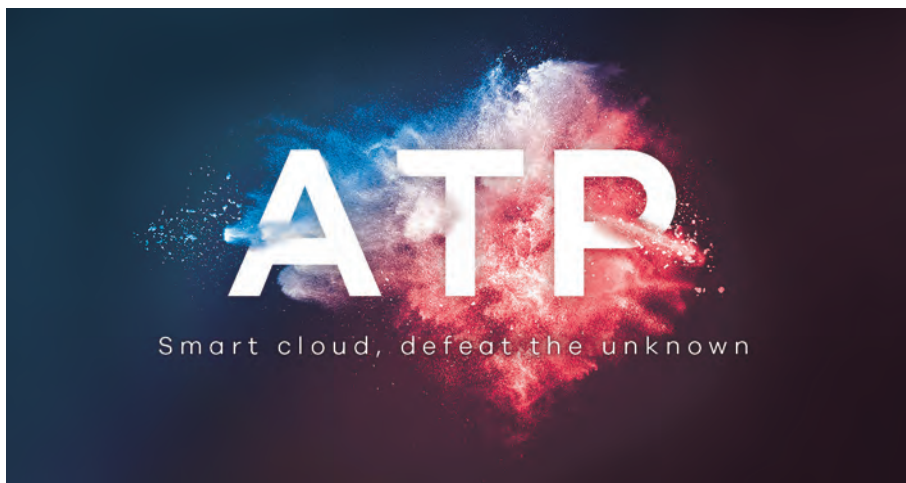
沙箱技術防禦未知威脅



整合防火牆與雲端智能的
威脅分析與資安報表



多層次安全防護、加倍安心



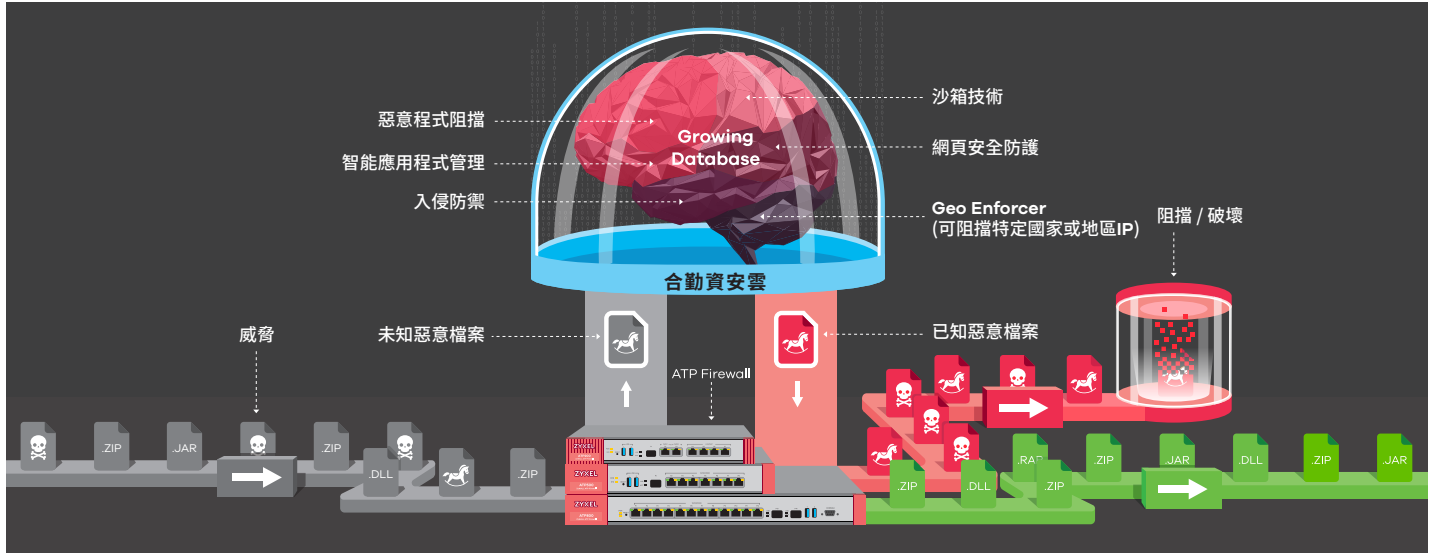
效益

Zyxel雲端智能-精準捍衛您的企業網路

Zyxel雲端智能技術能蒐集ATP防火牆所上傳的未知威脅，一旦確認為惡意程式，將即時找出病毒特徵、整合進雲端資料庫，執行聯合防禦。

沙箱模擬-杜絕未知的威脅

透過雲端沙箱模擬內網環境，能分辨出一般UTM防火牆無法比對出的未知攻擊，找出新型態的網路威脅，並透過Zyxel雲端智能技術，能在最短時間內整合雲端資料庫，強化ATP智能防火牆對零時差攻擊的防護能力。

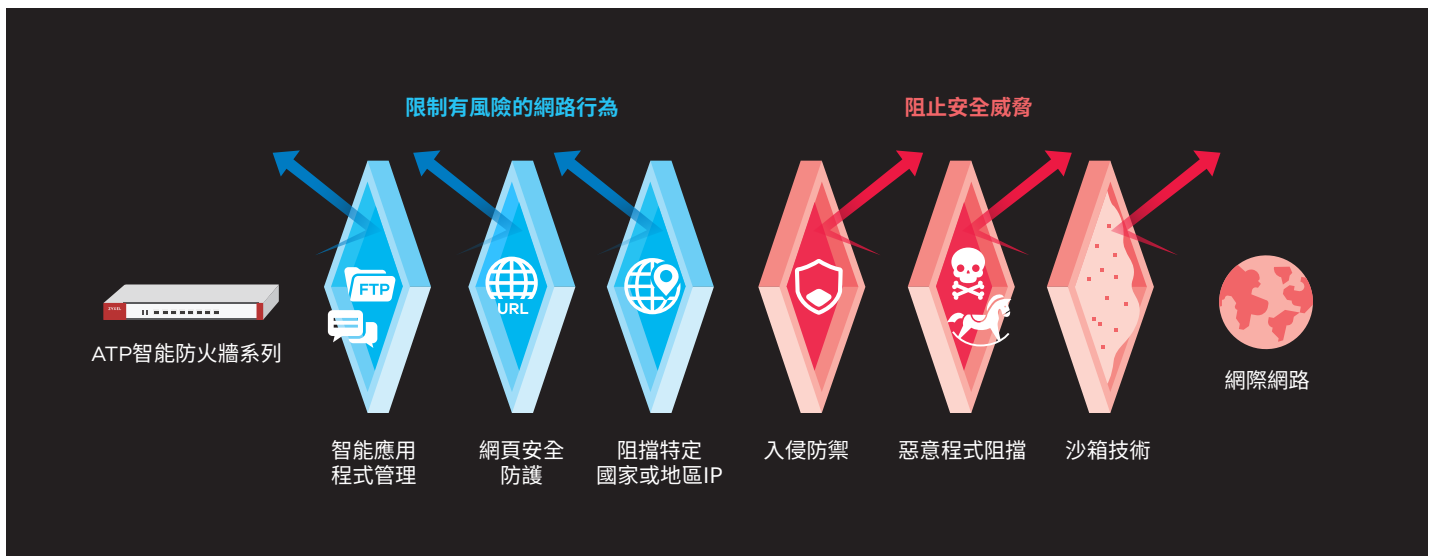


資安雲全球聯防

在Zyxel資安生態系統中，資安雲結合全球佈署的網路防火牆設備進行資安聯防，可快速累積新型態的惡意軟體攻擊資訊，無時無刻都在吸收最新資安情資，同時整合全球數個各領域最頂尖的情資資料庫，並且透過智慧學習機制，目前已建構數百億筆的惡意軟體情資資料庫，俱備即時與強大的防護能力，為企業提供零時差的APT進階攻擊防禦能力。

多層防護、多點安心

以往防火牆加載的防護功能，多以阻擋特定的惡意攻擊為主，也很有效果，但隨著攻擊手法日新月異，防火牆的防禦方式必需看的更廣管得更深，才能制敵於先機，有效防禦來自於內外網的攻擊，Zyxel全新推出的ATP智能防火牆系列，具備多層次的防禦功能：如殭屍網路過濾、智能應用程式管理、網頁安全防護、惡意程式阻擋和入侵防禦等功能，並具備沙箱技術，防範未知惡意程式的威脅，搭配雲端智能、更能有效縮短零時差攻擊的時間，給您乾淨安心的內部網路空間。



主動式黑名單防護功能

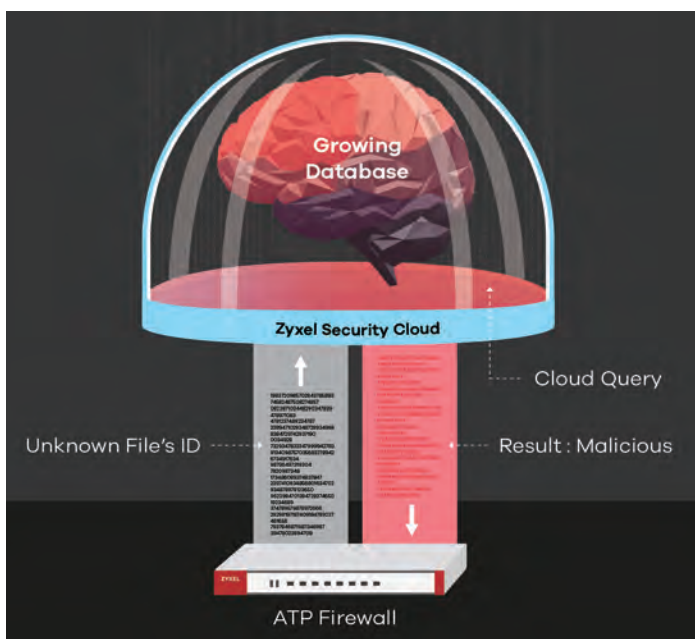
主動式黑名單防護功能主動將網路流量的來源IP位址與雲端資料庫進行即時比對，一旦發現高風險的IP位址流量時，將依據防火牆的安全政策(Security Policy)進行記錄、告警與阻斷功能。

本功能可以大幅提昇資安防護、降低硬體資源使用，為使用者減少系統資源耗損，提供更好的網路使用效能。藉由主動式黑名單防護功能，也能在SecuReporter智能資安分析報表中進行統計分析，讓潛在威脅無所遁形，將有助於網路管理人員發現新增威脅，可以進一步修訂防火牆的安全政策，提昇企業資安防護能力。



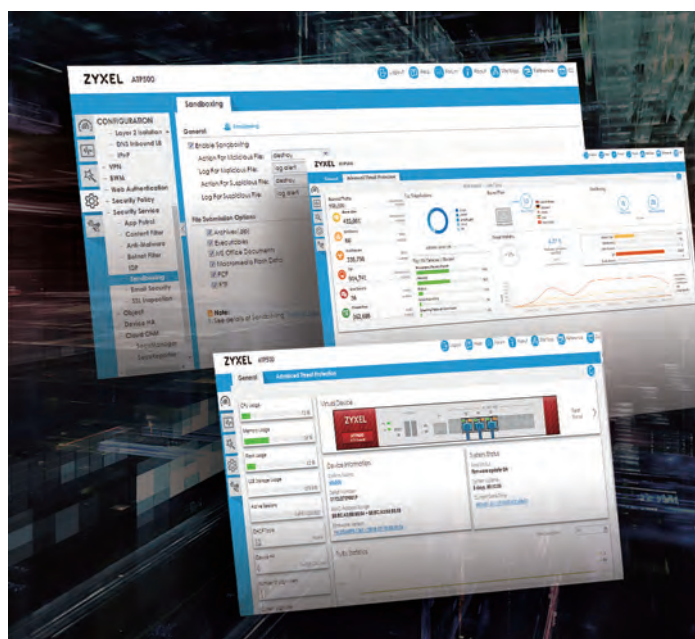
資安雲即時情資查詢功能

當防火牆處理任何未知的檔案時，藉由資安雲的即時情資查詢功能，可即時確認該檔案是否隱藏惡意攻擊，這項功能不但將大幅降低硬體與網路資源耗損，並提供最佳化網路流量運作效能，提供ATP防火牆更即時、更全面的惡意軟體防禦機制。



雲端版圖形化資安分析報告

Zyxel Cloud CNM SecuReporter是一套建構在雲端的資安分析平台，可提供用戶網路行為分析及惡意威脅的關聯結果，網頁式管理介面，具備圖形化儀表板，清楚呈現網路安全狀態、異常流量封包偵測、VPN連接狀態...等，並可將分析統計結果依設定期程輸出，便於管理與掌控網路狀態。



授權服務

ZyWALL ATP智能防火牆系列，全系列皆具備SFP埠，提供更彈性的介面連接方式，並具備完善的網路資安防護與無線網路管理功能，可滿足不同環境的應用需求，是您企業網路防火牆的最佳首選。



沙箱技術



網頁安全防護



智能應用程式管理



惡意程式阻擋



入侵防禦



主動式黑名單防護



阻擋特定國家或地區IP



無線網路管理



雲端資安分析平台

服務授權

服務授權	功能	ZyWALL ATP100/200/500/800 ^{*1}
		Gold版資安防護授權 (1年/2年)
沙箱	沙箱	Yes
網頁安全防護	內容過濾	Yes
	殭屍網路過濾	Yes
智能應用程式管理	網路應用程式管理	Yes
	電子郵件安全防護	Yes
惡意程式阻擋	防惡意軟體	Yes
	雲端威脅資料庫	Yes
	Zyxel「資安雲」智能學習	Yes
入侵防禦	入侵偵測防禦	Yes
主動式黑名單防護	惡意IP防護功能	Yes
阻擋特定國家或地區IP	GeoIP (IP地理位置)	Yes
無線網路管理 ^{*2}	無線網路控制器	Unlock to max
SecuReporter	雲端資安分析平台	Yes

*1：ATP全系列產品皆附贈1年期Gold版資安防護授權，該服務授權僅限本機使用，無法轉移或轉讓。

*2：Gold版資安防護授權內含最大AP管理數量，例如ATP100可管理10台AP；ATP200可管理18台AP；ATP500可管理34台AP；ATP800可管理130台AP。
若Gold版資安防護授權到期且未續約，可管理AP數量將降回預設2台。

規格

型號	ZyWALL ATP100	ZyWALL ATP200	ZyWALL ATP500	ZyWALL ATP800
產品照片				
硬體規格				
10/100/1000 Mbps RJ-45 埠	4 x LAN/DMZ, 1 x WAN, 1 x SFP	4 x LAN/DMZ, 2 x WAN, 1 x SFP	7 (Configurable), 1 x SFP	12 (Configurable), 2 x SFP (Configurable)
USB 3.0 埠	1	2	2	2
Console 埠	Yes (RJ-45)	Yes (DB9)	Yes (DB9)	Yes (DB9)
機架安裝	-	Yes	Yes	Yes
無風扇設計	Yes	Yes	-	-
系統效能¹				
SPI 防火牆效能(Mbps) ²	1,000	2,000	2,600	8,000
VPN 效能(Mbps) ³	300	500	900	1,500
IDP 效能(Mbps) ⁴	600	1,200	1,700	2,700
Anti-Virus效能(Mbps) ⁴	250	450	700	1,200
UTM效能(AV及IDP) ⁴	250	450	700	1,200
最高同時TCP連線數 ⁵	300,000	600,000	1,000,000	2,000,000
新增連線數	8,000	10,000	13,000	35,000
最高同時IPSec VPN通道數 ⁵	40	40	200	2,000
同時SSL VPN用戶連線數	10	10	50	100
VLAN介面	8	16	64	128
Speedtest 測試效能				
SPI防火牆在1Gbps電路測試效能 (Mbps) ⁶	850	900	900	930
無線網路管理				
管理AP數量(附贈1年期) ⁷	10	18	34	130
安全服務⁸				
沙箱	Yes	Yes	Yes	Yes
網頁安全防護	Yes	Yes	Yes	Yes
智能應用程式管理	Yes	Yes	Yes	Yes
惡意程式阻擋	Yes	Yes	Yes	Yes
入侵防禦	Yes	Yes	Yes	Yes
主動式黑名單防護	Yes	Yes	Yes	Yes
阻擋特定國家或地區IP	Yes	Yes	Yes	Yes
SecuReporter	Yes	Yes	Yes	Yes
Key Features				
VPN	IKEv2, IPSec, SSL, L2TP/IPSec	IKEv2, IPSec, SSL, L2TP/IPSec	IKEv2, IPSec, SSL, L2TP/IPSec	IKEv2, IPSec, SSL, L2TP/IPSec
SSL (HTTPS) 加密封包檢測	Yes	Yes	Yes	Yes
雙因子驗證	Yes	Yes	Yes	Yes
Microsoft Azure	Yes	Yes	Yes	Yes
Amazon VPC	Yes	Yes	Yes	Yes
Device HA Pro	-	-	Yes	Yes

型號	ZyWALL ATP100	ZyWALL ATP200	ZyWALL ATP500	ZyWALL ATP800	
電源需求					
電源輸入	12 V DC, 2 A max.	12 V DC, 2.5 A max.	12 V DC, 4.17 A	100-240 V AC, 50/60 Hz, 2.5 A max.	
最大功耗(瓦)	12.5	13.3	24.1	46	
散熱率(BTU/小時)	42.65	45.38	82.23	120.1	
外觀規格					
產品	尺寸(寬x深x高)(mm)	216 x 143 x 33	272 x 187 x 36	300 x 188 x 44	430 x 250 x 44
	重量(kg)	0.85	1.4	1.65	3.3
包裝	尺寸(寬x深x高)(mm)	284 x 190 x 100	427 x 247 x 73	351 x 152 x 245	519 x 392 x 163
	重量(kg)	1.4	2.23 (W/O bracket) 2.42 (W/ bracket)	2.83	4.8
內含配件	<ul style="list-style-type: none"> Power adapter RJ-45 cable RS-232 cable 	<ul style="list-style-type: none"> Power adapter Rack mounting kit 	<ul style="list-style-type: none"> Power adapter Power cord Rack mounting kit 	<ul style="list-style-type: none"> Power cord Rack mounting kit 	
環境規格					
操作環境	溫度	0°C ~ 40°C	0°C ~ 40°C	0°C ~ 40°C	0°C ~ 40°C
	濕度	10% ~ 90%(非凝結)	10% ~ 90%(非凝結)	10% ~ 90%(非凝結)	10% ~ 90%(非凝結)
儲存環境	溫度	-30°C ~ 70°C	-30°C ~ 70°C	-30°C ~ 70°C	-30°C ~ 70°C
	濕度	10% ~ 90%(非凝結)	10% ~ 90%(非凝結)	10% ~ 90%(非凝結)	10% ~ 90%(非凝結)
MTBF (小時)	989,810.8	529,688.2	529,688.2	947,736	
噪音	-	-	24.5 dBA on < 25°C operating temperature, 41.5 dBA on full FAN speed.	25.3 dBA on < 25°C operating temperature, 46.2 dBA on full FAN speed.	
認證					
電磁相容性	FCC Part 15 (Class B), CE (Class B), RCM (Class B), BSMI	FCC Part 15 (Class B), CE (Class B), RCM (Class B), BSMI	FCC Part 15 (Class A), CE (Class A), RCM (Class A), BSMI	FCC Part 15 (Class A), CE (Class A), RCM (Class A), BSMI	
安全性	LVD, BSMI	LVD, BSMI	LVD, BSMI	LVD, BSMI	

*：韌體 ZLD4.35或以上版本支援上表列舉功能。

*1：實際使用效能會因環境及啟動的服務而有不同。

*2：最大效能是依據RFC 2544 (1,518-byte UDP 封包)標準測試。

*3：VPN效能是依據RFC 2544 (1,424-byte UDP 封包)標準測試。

*4：AV及IDP效能係依1,460位元組以HTTP傳輸，多次往返測得。

*5：最大連線數係依據產業標準的 IXIA IxLoad 測試工具量測。

*6：使用1Gbps上網電路連接Internet 進行 Speedtest 連線效能測試。

*7：Gold版資安防護授權過期後，AP管理數量回復至2台。

*8：啟用或延續Zyxel資安功能授權情資。

可管理無線基地台型號

產品	整合型AP	專業整合型AP
型號	<ul style="list-style-type: none"> NWA5121-N NWA5121-NI NWA5123-AC NWA5123-AC HD NWA5123-NI 	<ul style="list-style-type: none"> NWA5301-NJ WAC5302D-S Forward Compatible APs*
功能		
集中管理	Yes	Yes
自動配置	Yes	Yes
資料轉送模式	Local bridge	Local bridge/Data tunnel
ZyMesh	Yes	Yes

* 兼容新版AP：自APC3.0起可辨識AP使用之韌體版本，如果AP本身使用之韌體版本高於中央控制器內建版本，無須升級韌體版本即可支援管理新款兼容AP，並具備相關功能。

軟體功能

資安

防火牆

- ICSA企業級防火牆認證
- 路由及透通(橋接)模式
- 狀態封包檢測-SPI防火牆
- User-aware策略強制執行
- SIP/H.323 NAT 穿越
- ALG支援客戶埠
- 協定異常偵測及保護
- 流量異常偵測及保護
- Flooding偵測及保護
- DoS/DDoS 保護

整合式安全策略

- 整合式策略管理介面
- 支援內容過濾、應用程式管理、防火牆(ACL/SSL)
- 策略條件：區域、來源/目的地IP位址、使用者、或時間

入侵偵測防禦 (IDP)

- 路由及透通(橋接)模式
- 特徵碼比對及行為掃描
- 支援可客製化特徵碼
- 特徵碼自動更新

智能應用程式管理

- 逐一控管重要應用程式
- 辨認及控管應用程式及行為
- 支援超過30種應用程式類別
- 支援使用者認證
- 即時統計及報告

沙箱

- 雲端多引擎檢測
- 支援 HTTP/SMTP/POP3/FTP
- 多種檔案類型檢查
- 即時威脅同步

惡意軟體防護

- 優化掃描引擎
- 無掃描檔案大小限制
- 支援HTTP, FTP, SMTP, POP3協定
- 自動特徵碼更新

資安雲即時情資查詢功能

- Cloud-based malware scan engine
- Works with over 30 billion signature database and still growing
- Supports FTP/HTTP/HTTPS-based protocol
- Multiple file types supported

電子郵件安全防護

- 支援透過SMTP/POP3攔截郵件
- 支援送信者IP過濾
- 垃圾郵件、釣魚郵件、零時差病毒郵件偵測
- 支援黑白名單
- 支援DNSBL檢查

主動式黑白名單防護

- IP-based reputation filter
- Supports 10 Cyber Threat Categories
- Inbound & Outbound traffic filtering
- Blacklist and whitelist support

殭屍網路過濾

- 殭屍網路C&C IP封鎖
- 惡意URL封鎖

內容過濾

- HTTPs網域過濾
- 支援安全搜尋
- 強制白名單網站
- URL黑白名單及白名單、關鍵字阻斷
- 可客製化警告訊息，及支援URL轉向功能

阻擋特定國家或地區IP

- Geo IP 封鎖
- 流量統計與日誌紀錄顯示地理位置
- 支援IPv6位址

IP 位址篩選

- 提供目的與來源IP位置的精確判別
- 支援IDP和反惡意軟體安全掃描服務繞路功能

VPN

IPSec VPN

- 金鑰管理：IKEv1 (x-auth, mode-config), IKEv2 (EAP, configuration payload)
- 加密：DES, 3DES, AES (256-bit)
- 驗證：MD5, SHA1, SHA2 (51-2bit)
- 完整轉發保密能力 (DH群組)，支援 1, 2, 5, 14, 15-18
- 支援PSK及PKI (X.509) 憑證
- 支援IPSec VPN於NAT穿越(NAT-T)
- 斷線偵測 / 中繼偵測
- VPN集訊器(VPN concentrator)
- 支援route-based VPN通道介面 (VTI)
- VPN高可用性 (負載平衡與自動備援)
- GRE over IPSec
- NAT over IPSec
- L2TP over IPSec
- Zyxel VPN 用戶端自動配置
- 支援iOS L2TP/IKE/IKEv2 VPN用戶端自動配置

SSL VPN

- 支援 Windows 及Mac OS X系統
- 支援完整通道模式
- 支援二階段(雙因子)驗證

網路

無線網路管理

- 支援 AP Controller (APC) version 3.40
- 802.11k/v/r support for wave 2 11ac AP
- 無線 L2 隔離
- 支援AP韌體自動更新
- WiFi服務定時設定
- 動態頻道選擇 (DCS)
- 用戶端轉向 5 GHz 優先和預防粘滯客戶
- 無線網路覆蓋自動復原機制 (Auto healing)
- 可客製化認證網頁
- WMM 無線網路QoS
- 支援CAPWAP搜尋協定
- VLAN支援多重SSID
- 支援ZyMesh
- 支援兼容新版AP
- 非法AP 偵測

行動寬頻網路

- 支援使用3G/4G USB裝置作為WAN備援
- 自動切換回主要WAN介面

IPv6 支援

- 雙協定(Dual Stack)
- IPv4 穿隧技術 (6rd 及 6to4轉換通道)
- SLAAC, IPv6 定址
- DNS、DHCPv6 伺服器／客戶端
- 靜態／策略路由
- IPSec (IKEv2 6in6, 4in6, 6in4)

網路

- 路由模式，橋接模式及混合模式
- 乙太網路及PPPoE
- NAT/PAT
- VLAN標籤 (802.1Q)
- 虛擬介面 (別名介面)
- 政策基礎路由(個人化)
- 政策基礎NAT(SNAT)
- GRE
- 動態路由(RIPv1/v2, OSPF, BGP)
- DHCP 客戶端/伺服器/中繼
- 支援動態DNS
- 超過2埠的WAN trunk
- 單一主機會話數限制
- 保證頻寬
- 最大頻寬
- 優先頻寬使用
- 使用者頻寬限制
- IP頻寬限制
- 應用軟體使用頻寬管理

管理

認證

- 內建使用者資料庫
- 外部使用者資料庫：Microsoft Windows AD、RADIUS、LDAP
- IEEE 802.1x認證
- 網頁式認證
- XAUTH,IKEv2 用於EAP VPN 認證
- IP/MAC 位址綁定
- 單一登入系統 (Single Sign-On)
- 支援二階段網路管理員帳號認證

系統管理

- 以角色授權管理
- 多語言網頁式管理介面 (HTTP/HTTPS)
- 指令行介面 (console/SSH/telnet)
- SNMP v1, v2c, v3
- 系統配置回復
- 透過FTP, FTP-TLS及網頁更新韌體
- 韌體更新通知及自動更新
- 雙韌體映像檔
- Cloud CNM SecuManager

記錄及監控

- 全方位的本地日誌記錄
- 系統日誌(傳送最多至四個伺服器)
- 電子郵件告警(傳送最多至2個伺服器)
- 即時系統流量監控
- 內建每日報告
- Cloud CNM SecuReporter

* 支援的3G及4G USB裝置型號清單，請參閱官方網站公告。

如需更詳盡的產品資訊，請至合勤科技官網 www.zyxel.com

Copyright © 2019 Zyxel Communications Corp. All rights reserved. Zyxel, Zyxel logo are registered trademarks of Zyxel Communications Corp. All other brands, product names, or trademarks mentioned are the property of their respective owners. All specifications are subject to change without notice.

產品型錄 ZyWALL ATP100/200/500/800

