



## ZyXEL WLAN Yönetim Sistemi

- **Yerleşimi yapılmış cihazların sezgisel yönetimi**
- **İstedığınız her yerde ve her zaman kolaylıkla erişim**
- **Grup yapılandırma hizmeti ve yazılım güncellemeleri**
- **İzleme ve raporlama**
- **Ölçeklenebilirlik ve büyüme**

CPE'lerin otomatik yapılandırması ve uzak yönetimi Servis Sağlayıcılar (ISP), operatörler ve hizmeti taşıyanlar için çok önemli hizmet ulaştırma aktiviteleridir. Bu aktiviteler yeni müşteri hizmetlerini kurmayı daha kolay hale getirmek için maliyetleri azaltır, zamandan tasarruf sağlar, karışıklığı önler.

ZyXEL WLAN Management System (ZWMS) Cihaz Yönetimi çözüm platformlarını modern hale getirerek kurulumu güçlendirir ve dünya genelindeki 100 Servis Sağlayıcıdan (ISP) daha verimli hale getirir.

ZWMS, TR-069 / CWMP cihazları için güçlü bir yapılandırma ve yönetim çözümüdür. ACS, zero-touch yapılandırma, gerçek zamanlı istemci desteği ve cihazlar üzerindeki grup yönetimleri ile müşteri hizmet deneyimini geliştirmeye yardımcı olur.

ZWMS, yüksek performanslı ve çok amaçlı WLAN çözümleri oluşturmak üzere, ZyXEL WLAN kontrol cihazlarının yönetilmesi amacıyla tasarlanmıştır. WLAN kontrol cihazı, gelişmiş RF yönetim fonksiyonları, esnek tünel ve dağıtılmış trafik iletim modları ve kablosuz için güçlü güvenlik özelliklerine sahip ZyXEL tarafından yönetilen AP'leri çalıştırmaktadır. Mimari, kurumlar, kampüsler ve otel zincirlerinde geniş ve dağıtılmış sistem yerleşimleri için üstün WLAN yönetim ve güvenlik çözümünü sağlamaktadır.

### Faydaları

#### Dağıtılmış cihazların sezgisel yönetimi

ZWMS (WLAN Network Management System), ZyXEL network cihazlarının merkezi yönetimi için tasarlanmış olup IP ağları boyunca hızlı bir şekilde kurulumu gerçekleştirilebilecek ve kolayca erişilebilecek kapsamlı bir ağ yönetim aracıdır. Ağ cihazlarının yapılandırılması, arıza tespiti, performans yönetimi ve raporlandırılmasına yönelik kapsamlı uygulamalar sağlamaktadır.

#### Her zaman ve her yerde erişim

ZWMS, özel istemci kurulumlarına gereksinim duyulmaksızın, ağ izleme ve yönetimi hizmetlerinin kolaylıkla yerine getirilmesini sağlamak üzere, IT yöneticileri için Web tabanlı erişim sağlamaktadır. IT personeli, ağ cihazlarını, zaman ya da fiziksel bir lokasyon sınırlaması olmaksızın, IP ağının olduğu her yerde, bir tarayıcı yoluyla yönetebileceklerdir.

**ZWMS**  
**ZyXEL WLAN Yönetim Sistemi**

### Grup yapılandırma ve yazılım güncelleme

ZWMS yapılandırma yönetimi özellikleri, yöneticilerin, manual operasyonlardan kaynaklanabilecek verimsizlik ve hataları ortadan kaldırmak üzere, ağ cihaz yapılandırmalarının bakımı, yedeklenmesi ve yenileme hizmetlerini otomatik olarak gerçekleştirmesine olanak sağlamaktadır. Ayrıca ZWMS, yazılım yönetimini merkezileştirmekte olup bu şekilde yazılım versiyonları, her bir cihaza ya da cihaz gruplarına yüklenebilmektedir.

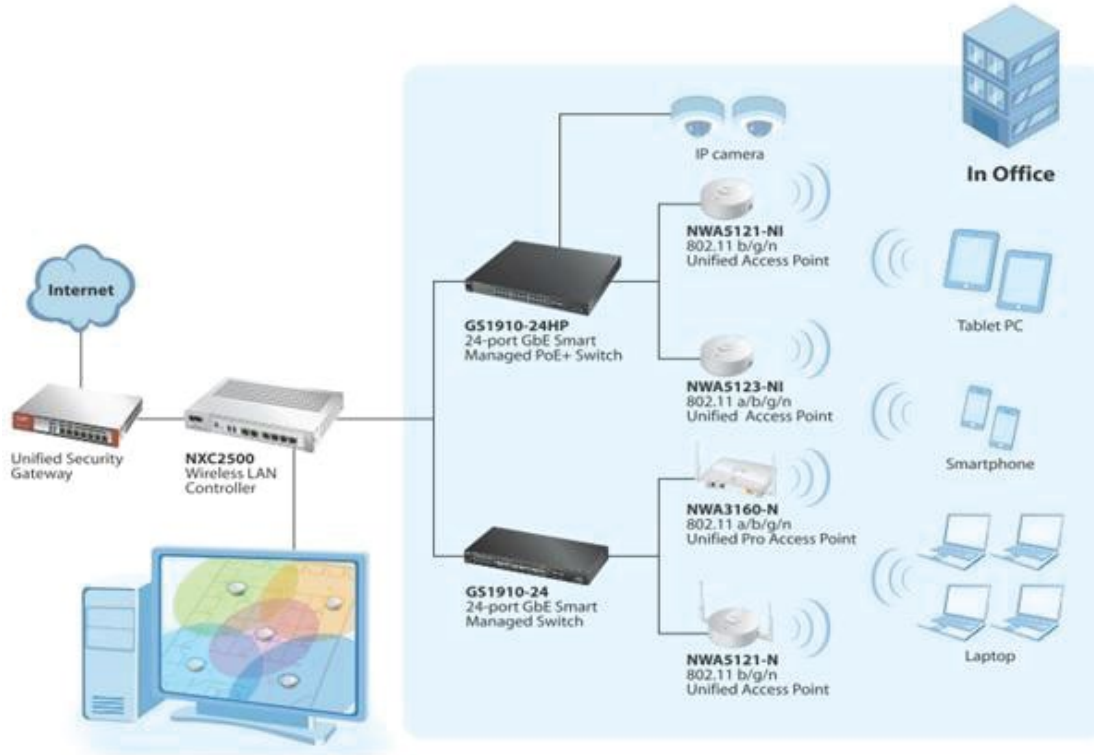
### İzleme ve raporlama

ZWMS, oran, alarm ve arıza giderme hizmetlerini bütünüyle desteklemektedir. Düzeltici işlemleri ilgili yöneticilere aktarmak üzere, birden çok yöntem ile, isteğe bağlı olarak kişiselleştirilebilir bildirim ve alarm ayarları sunmaktadır. Herhangi bir sorunun hızlı bir şekilde kullanıcılara bildirilmesi amacıyla herhangi bir monitör üzerinde alarmlar oluşturulmak üzere eşik değerler ayarlanabilmektedir.

### Ölçeklenebilirlik ve büyüme

ZWMS mimarisi, ölçeklenebilir ve güvenilir hizmetler sunmak üzere tasarlanmıştır. Daha fazla ağ cihazı kullanıldıkça sistem büyümektedir. İlk etapta küçük ölçekli sunucular olarak kurulan sistem, çok sayıda cihazların ihtiyaçlarını karşılayacak yüksek seviyeli bir mimariye dönüştürülebilmektedir.

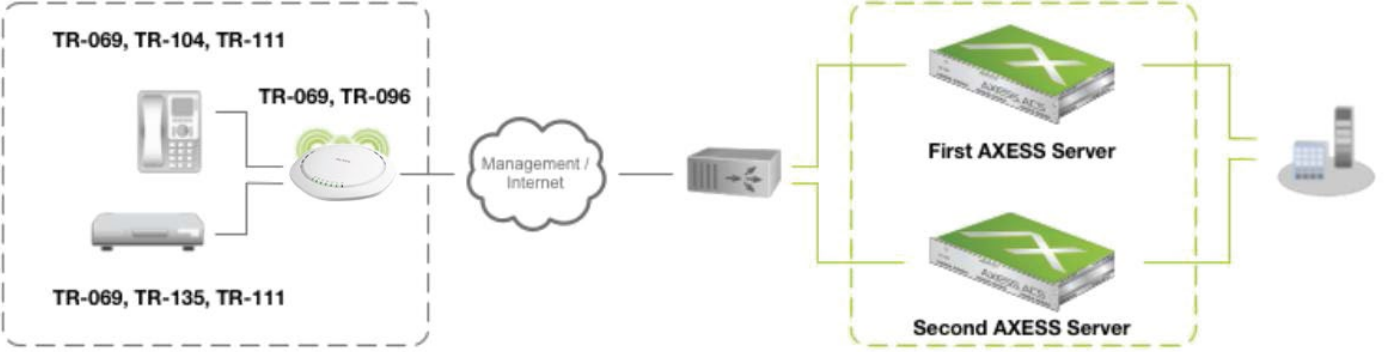
## Uygulama Şeması



ZWMS ağ cihazlarını/CPE'leri yönetmek için arayüzleri OSS/BSS sunucu uygulamalarına sunan cihaz yönetim özellikleri için tasarlanmış bir özel yazılımdır. Cihazların teknik özelliklerinin karışıklığını da giderir ve sunucu uygulamaları için bir servis katmanını sunar.

ZWMS iş akış göstergesi, iş süreç adımlarını cihaza özel iş akışlarına çevirir. Kompleks yönetim senaryolarında cihazın teknik özelliklerini referans alır ve birden çok cihazı hedef alır. ZWMS'in cihaz tarafı Broadband Forum'un farklı uzaktan yönetim yöntemlerini (TR'lerini) uygular. TR-069 standartları ve yönetim transfer protokollerini ve özel yönetim görevleri için bütün uzaktan yönetim protokolleri (TR'leri) öne çıkarır. WLAN access point'leri ve WLAN kontrol cihazları TR-069 desteği ile ZWMS tarafından yönetilebilir.

### ZWMS WLAN Network Management System



## Sistem Gereksinimleri

### Veritabanı Desteği

ZWMS dahili bir depolama ve veritabanı sistemi içerir. Yerleşimdeki default veritabanı MySQL'dir.


### Sistem Donanımı (ACS + DB Sunucusu)

- Standart x86 uyumlu sistemler
- CPU: AMD/Intel (x86 uyumlu)
- RAM: Her bir ACS işlemi için 1GB
- HDD: RAID (isteklere bağlı), ACS uygulama nodu min. 20GB DB nodu 30GB
- 2x Gbit/s Ethernet

### Sistem Yazılımı

- Debian GNU/Linux 5.0 (Lenny) İşletim Sistemi, 64 Bit veya Red Hat veya SuSE
- Desteklenen Tarayıcılar: Firefox, Internet Explorer (>IE7), Google Chrome

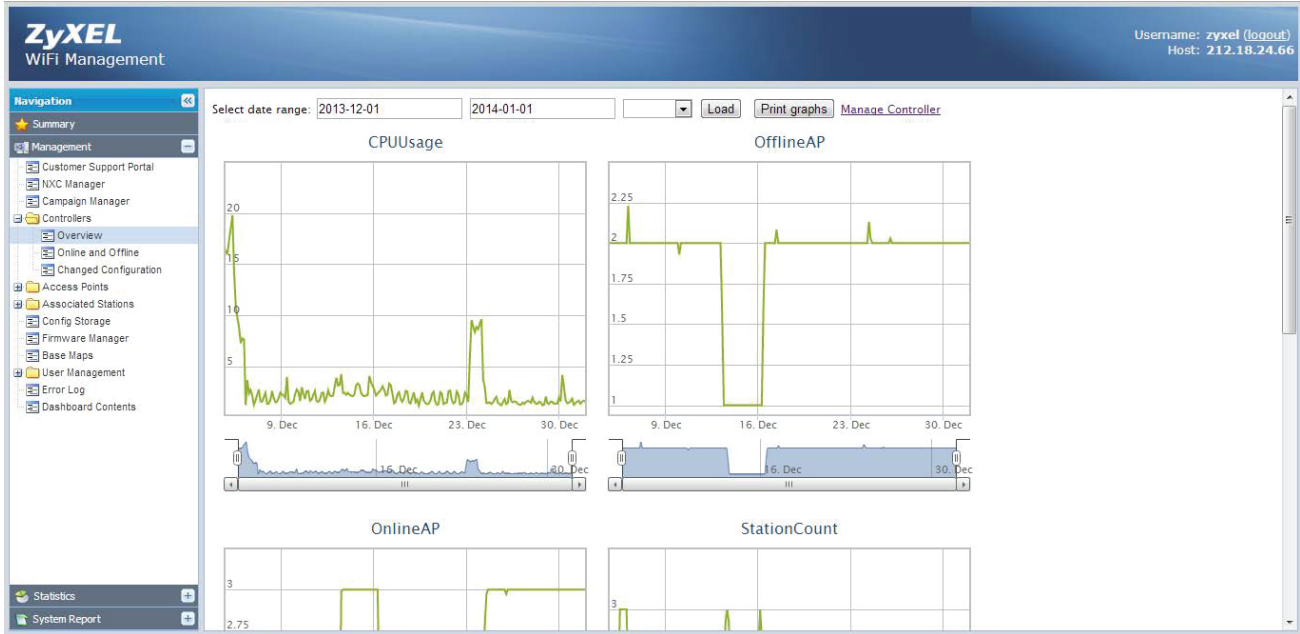
### Teknik Özellikler

Model	ZMWS
Ürün adı	WLAN Network Management System 
Policy Management	Var
OSS/BSS integration via Web Services Northbound Interface	Var
Active and standby system handover	Var
Manual and Automatic Reporting	Var
Availability of integration with several authentication mechanisms (SQL, Radius, LDAP, 3a parte Systems)	Var
Accounting on data access and management operations available also through NBI calls	Var
Hierarchical access control system to the data - based on roles and inheritance	Var
Workflow engine and support for arbitrarily complex multi- step workflows	Var
Adaptable and extensible northbound interfaces with multiple protocol support	Var
Administrative graphical front end for ACS management and configuration	Var
Intuitive and extensible support portal	Var
IPv4 and IPv6 address support	Var
Full TR-069 support	Var
<b>WLAN controller and AP Configuration Management</b>	<b>Var</b>
Batch provisioning	Var
Configuration backup/restore	Var
WLAN controller and AP Activation / Deactivation	Var
WLAN Controller and AP tagging for friendly grouping and management	Var
<b>WLAN coverage and healthiness management</b>	<b>Var</b>
WLAN base map for WLAN AC/AP location indication	Var
WLAN Heat Map providing WLAN AP coverage	Var
WLAN Coverage Planning via 3rd party tool	Var
<b>WLAN performance management and reporting</b>	<b>Var</b>
WLAN controller and AP system CPU loading monitoring	Var
WLAN AP and user traffic tx/rx statistics	Var
Radio resource monitoring	Var
Rogue AP information	Var
Heavy user information	Var
Auto notification when threshold crossing	Var
WLAN event alarm Notification	Var





### ZWMS GörSELLeri



The dashboard includes a search and filter interface for CPE fields. The search criteria are: MAC Address is \* and . The table below shows the results for 10 entries.

Access point description	Controller	CPU usage	R1 current channel	R2 current channel	Stations on R1	Stations on R2	R1 packets received	R2 packets received	R1 packets transmitted	R2 packets transmitted	R1 FCS errors	R2 FCS errors	R1 retries	R2 retries
RMA	B0B2DC-B0B2DC6F7293	50	140	13	0	0	21410	26800	23	0	2201	96229		
System_Room	B0B2DC-B0B2DC6F7293	39	116	1	0	0	38927	14648	8964	1	1615	241325		
RMA	B0B2DC-B0B2DC6F7293	n/a	n/a	n/a	n/a	n/a								
RMA	B0B2DC-B0B2DC6F7293	49	64	13	0	0	109	204	0	0	76	3462		
PM	B0B2DC-B0B2DC6F7293	42	124	1	0	0	33566	22007	8290	1	23484	162032		
Meeting	B0B2DC-B0B2DC6F7293	0												
F/A	B0B2DC-B0B2DC6F7293	44	100	1	0	0	5459	4378	0	0	227	132885		
EDUCATION	B0B2DC-B0B2DC6F7293	37	44	5	2	1	326746	40934	141511	9443	32094	330176		

For more product information, visit us on the web at [www.ZyXEL.com](http://www.ZyXEL.com)



Copyright © 2012 ZyXEL Communications Corp. All rights reserved. ZyXEL, ZyXEL logo are registered trademarks of ZyXEL Communications Corp. All other brands, product names, or trademarks mentioned are the property of their respective owners. All specifications are subject to change without notice.

