

ZYXEL

Your Networking Ally



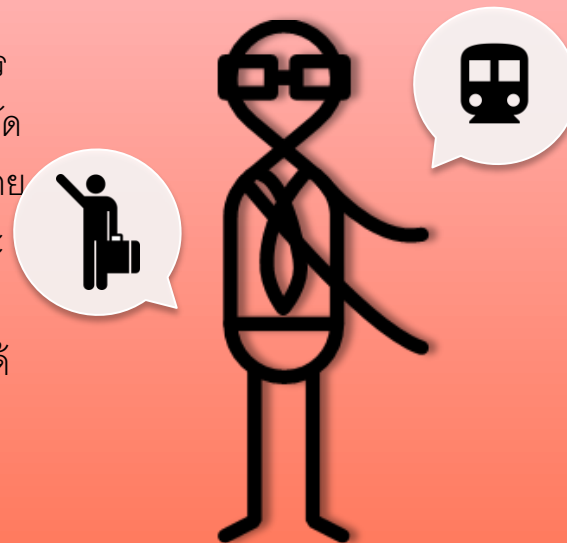
State Railway Of Thailand

การรถไฟแห่งประเทศไทย



Huai Khayung Bridge
สะพานห้วยขยง

การรถไฟแห่งประเทศไทยจัดตั้งขึ้นตามพระราชบัญญัติการรถไฟแห่งประเทศไทย พ.ศ. ๒๔๙๔ เป็นหน่วยงานรัฐวิสาหกิจในสังกัดกระทรวงคมนาคม มีหน้าที่ดูแลและรับผิดชอบการขนส่งทางรถไฟ โดยจำแนกการบริการเชิงพาณิชย์ซึ่งมุ่งหวังกำไรจากการขนส่งสินค้าและการจัดเดินขบวนรถโดยสารระยะไกลที่มีคุณภาพ เช่น ขบวนรถด่วนพิเศษ รถด่วน รถเร็ว และบริการเชิงสังคมที่เป็นบริการให้แก่ผู้มีรายได้น้อย เช่น รถชานเมือง ขบวนรถท้องถิ่น เป็นต้น



Type Business	Product
Government	Switch

Model	Q'ty
GS1920-24HP	58