

P-2602 SERIES



P-2602 Series

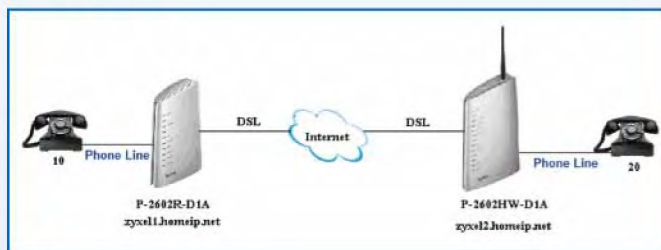
แบบ Point-to-Point (ไม่ผ่าน SIP Server)
(P-2602R/H/HW-D1A) ADSL2+ VoIP IAD



P-2602R/H-D1A

P-2602HW-D1A

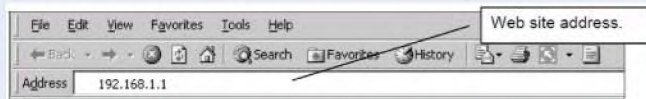
การเชื่อมต่อ



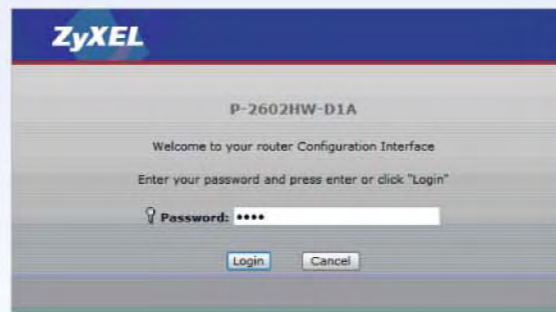
การตั้งค่า

1. การเข้าสู่หน้า Web Configure

1.1 เปิด Browser แล้วพิมพ์ IP Address ของ P-2602 (IP Default:192.168.1.1) ในช่อง Address แล้ว Enter



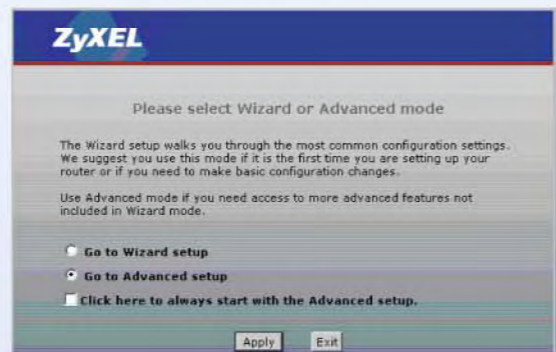
1.2 จะแสดงหน้าต่างให้ใส่ Password ให้ใส่ 1234 แล้วเลือก Login



1.3 สามารถเปลี่ยน Password ได้ หากไม่ต้องการเปลี่ยนเลือก Ignore

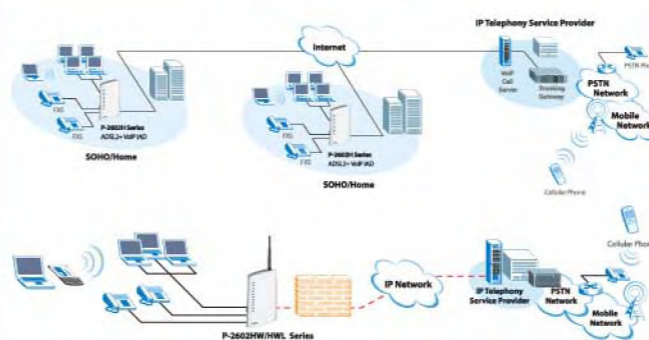


1.4 จะปรากฏหน้าจอจัดรูป จากนั้นเลือก Go to Advanced Setup Page แล้วเลือก Apply



P-2602 SERIES

Application Diagram



VOIP

ZyXEL

www.zyxel.co.th

เลือกเน็ตเวิร์คคุณภาพ เลือกไซเซา

ZyXEL (Thailand) Co.,Ltd.

สำนักงานใหญ่ : 1/1 หมู่ 2 ถนนระพีภังค์ ตำบลบางน้ำน้อย อำเภอเมือง จังหวัดนนทบุรี 11000 โทร 0 2831 5315 แฟกซ์ 0 2831 5395
ศูนย์บริการสาขาถนนมิตรภาพนครราชสีมา : 25/46 หมู่ 8 ถนนมิตรภาพนครราชสีมา อำเภอเมือง จังหวัดนครราชสีมา 11000
โซลูชัน ZyXEL network Solution Center : อาคารเอจวิบูลย์ ชั้น 2 ซอยที่ 038 (ใกล้สี่แยกแก้ว 1)



ZyXEL



คู่มือการติดตั้ง

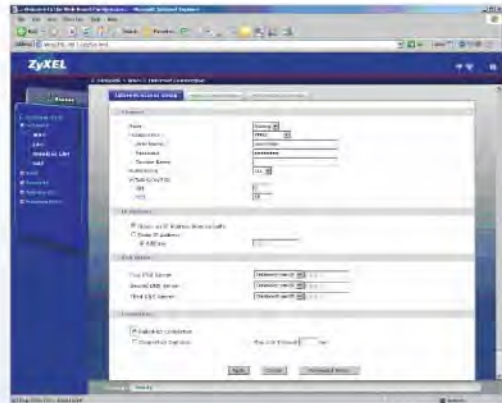
P-2602 SERIES

1.5 จะแสดงรายละเอียดของหน้า Status



* อุปกรณ์จะ Log Out อัตโนมัติหากไม่มีการใช้งาน 5 นาที ให้ทำการ Log In ใหม่อีกครั้ง

2. ทำการตั้งค่าเพื่อออกอินเทอร์เน็ตทั้ง 2 ผัง โดยเข้าไปที่ Network > WAN > Internet Connection



2.1 ในส่วน Mode เลือก Routing, Encapsulation, Multiplexing เลือกตามตารางข้างล่างนี้ และใส่ค่า VPI, VCI ให้ถูกต้อง โดยขึ้นอยู่กับผู้ให้บริการ Internet (ISP)

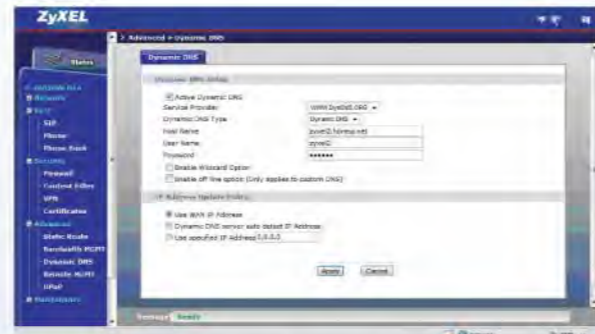
ISP	Encapsulation	Multiplex	VPI	VCI
TT&T(Maxnet)	PPPoE	LLC	0	33
TT&T(Hinet)	PPPoE	LLC	0	66
TRUE	PPPoE	LLC	0	100
CAT/JI-Net/CS Loxinfo/Pacific	PPPoE	LLC	0	35
TOT	PPPoE	LLC	1	32

*ข้อมูลอาจมีการเปลี่ยนแปลงได้ สามารถติดต่อได้จาก ISP ที่ท่านใช้งานได้โดยตรง

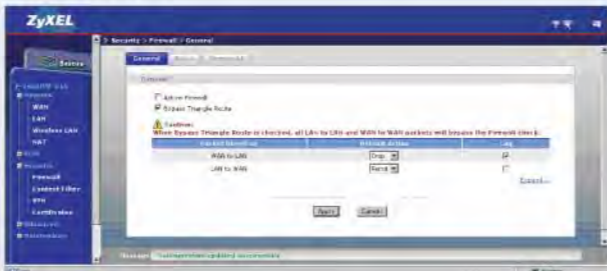
2.2 ใส่ Username และ Password ตามที่ผู้ให้บริการ Internet (ISP) ให้มา เลือก Obtain an IP Address Automatically, Nailed-UP Connection และเลือก Apply

3. การตั้งค่า DynDNS ทั้ง 2 ผัง โดยเข้าไปที่ Advanced > Dynamic DNS

- เลือก Active Dynamic DNS
- เลือก Service Provider โดย ZyXEL สามารถใช้งานได้กับ www.DynDNS.org เท่านั้น
- เลือก Dynamic DNS Type เป็น Dynamic DNS
- ใส่ Host Name, User Name, Password ที่สมัครใช้บริการไว้ที่ www.DynDNS.org โดยในกรณีนี้
 - ที่ผัง P-2602R-D1A ค่า Hostname คือ zyxel1.homeip.net
 - ที่ผัง P-2602HW-D1A ค่า Hostname คือ zyxel2.homeip.net
- เลือก Use WAN IP Address
- Apply

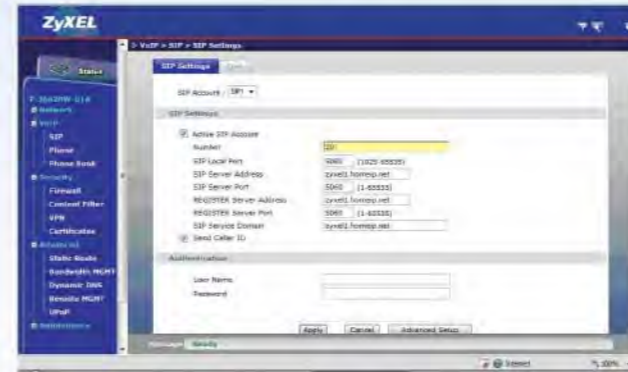


4. ทำการยกเลิกการ Active Firewall โดย Disable Firewall ทั้ง 2 ผัง เข้าไปที่ Security > Firewall > General > ยกเลิกการ Active Firewall



5. ทำการตั้งค่าการใช้งาน VoIP

5.1 การตั้งค่า SIP โดยเข้าไปที่ VoIP > SIP > SIP Settings



ทำการตั้งค่าใน P-2602 แต่ละผัง โดยในกรณีนี้

- SIP Account เลือก SIP Account ที่ต้องการตั้งค่า โดยในกรณีนี้คือ SIP1
- Active SIP Account
- SIP Local, SIP Server, Register Server Port ให้ใส่พอร์ตที่เชื่อมต่อให้ตรงกันทั้ง 2 ผัง โดยค่า Default คือ 5060
- เลือก Send Caller ID ถ้าต้องการให้อีกผังเห็นหมายเลขของเราขณะโทรเข้า

5.1.1 การตั้งค่าในผัง P-2602R-D1A

- Number ใส่หมายเลขโทรศัพท์ที่ต้องการ โดยในกรณีนี้คือ 10
- SIP Server Address, Register Server Address, SIP Server Domain ให้ใส่ DynDNS ของผังตรงข้าม โดยในกรณีนี้คือ zyxel2.homeip.net

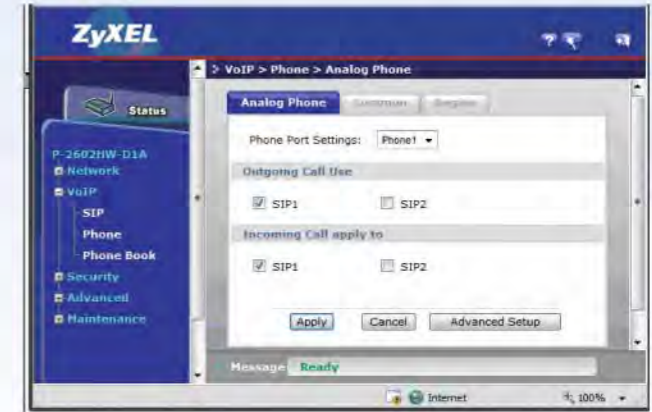
5.1.2 การตั้งค่าในผัง P-2602HW-D1A

- Number ใส่หมายเลขโทรศัพท์ที่ต้องการ โดยในกรณีนี้คือ 20
- SIP Server Address, Register Server Address, SIP Server Domain ให้ใส่ DynDNS ของผังตรงข้าม โดยในกรณีนี้คือ zyxel1.homeip.net

5.2 การตั้งค่า Port ของ Phone เข้ากับ SIP Server โดยเข้าไปที่ VoIP > Phone > Analog Phone

- เลือก Phone Port Setting : เลือก Port Phone ที่ต้องการเชื่อมต่อโทรศัพท์ โดยในกรณีนี้คือ Phone1

- เลือก Outgoing, Incoming Call โดยในกรณีนี้คือ SIP1



5.3 เชื่อมต่อโทรศัพท์เข้าที่ Port Phone1 ทั้งสองผัง เมื่อยกหู และกดหมายเลขโทรศัพท์ของผังตรงข้าม ก็จะสามารโทรหากันได้

