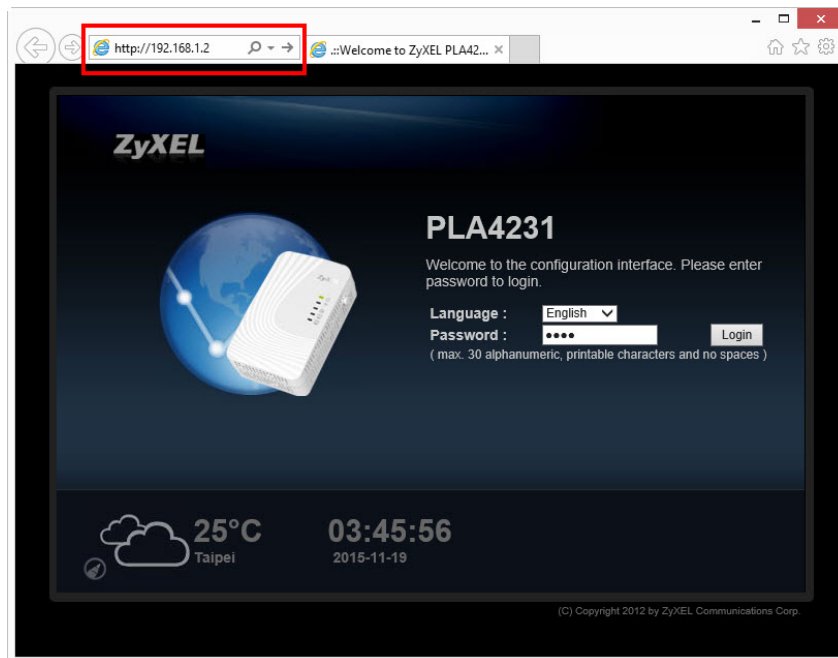


ขั้นตอนการ Upgrade Firmware PLA4231 เป็น 600 Mbps

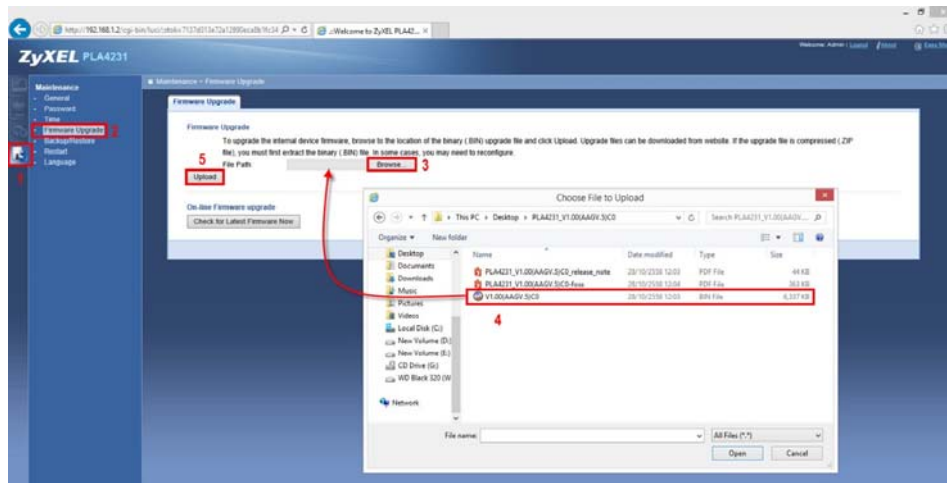


1. Download Firmware จาก <http://pla.zyxel.co.th>
2. เปิด Web Browser แล้วเข้าไปที่ IP Address ของ PLA4231 (ค่าเริ่มต้นจากโรงงานจะเป็น 192.168.1.2)

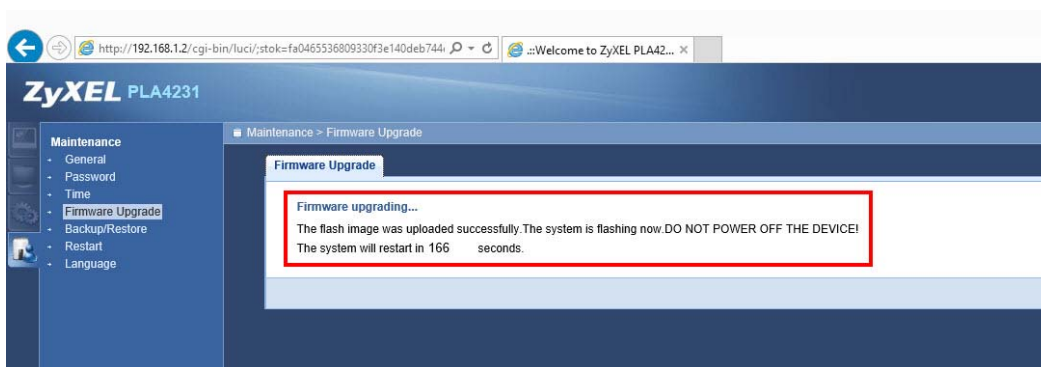


3. เลือกที่เมนู Maintenance (หมายเลข 1)
4. เลือกที่เมนู Firmware Upgrade (หมายเลข 2)
5. เลือกที่ปุ่ม Browse (หมายเลข 3) และเลือกไปยังที่อยู่ของ Firmware ของ PLA4231 ที่ได้ Download มาแล้ว ชื่อไฟล์จะเป็น V1.00(AAGV.5)C0 (หมายเลข 4)

6. กดปุ่ม Upload (หมายเลข 5)



หลังจากกดปุ่ม Upload แล้วอุปกรณ์จะใช้เวลาในการ Upgrade Firmware ประมาณ 200 วินาที และห้ามปิดหรือตัดการเชื่อมต่อระหว่าง PLA4231 และ Computer ระหว่างการ Upgrade Firmware



เมื่อ Upgrade Firmware สำเร็จแล้วในกรอบสีแดงจะแสดงรุ่นของ Firmware เป็นรุ่น V1.00(AAGV.5)C0

