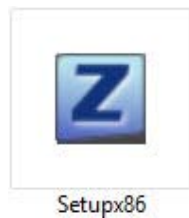


ขั้นตอนการ Upgrade Firmware PLA4201 เป็น 600 Mbps



1. Download Software PLA4201 FW Upgrade Tool 1.0.0.15.0828 for Windows ได้ที่ <http://pla.zyxel.co.th>

2. Extract ไฟล์ และทำการติดตั้ง software ตาม bit ของ windows (32bit, 64bit)



32 bit

Setupx86



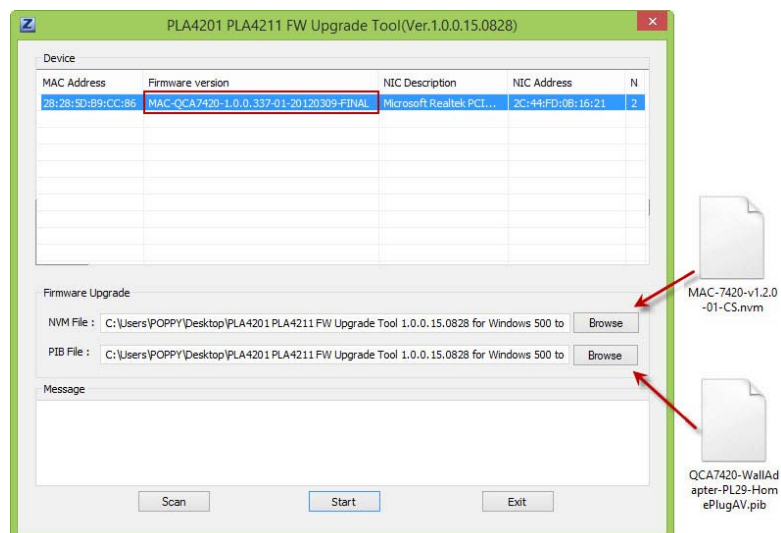
64 bit

Setupx64

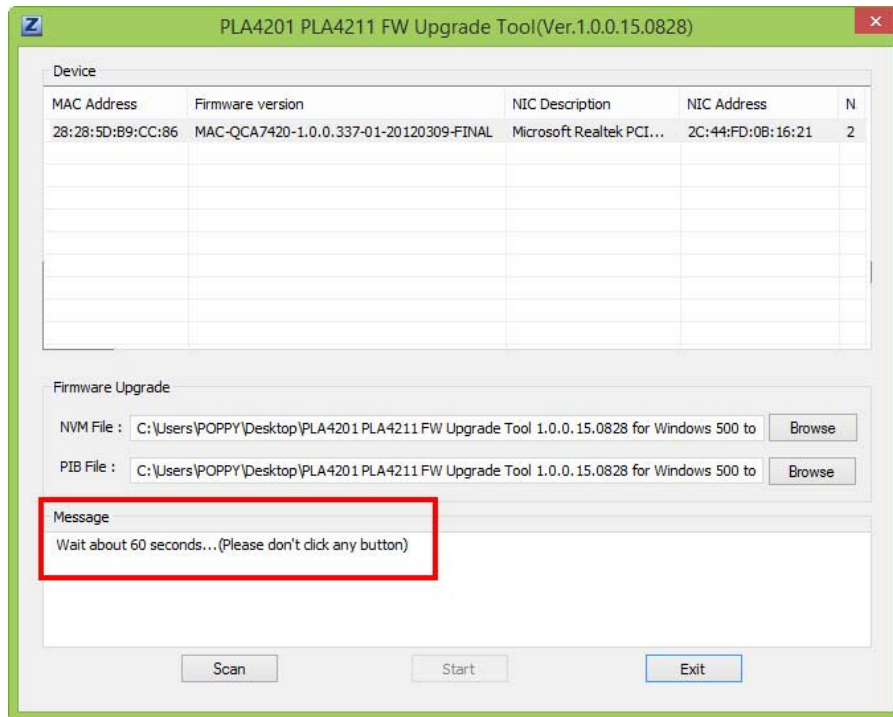
3. นำสายแลนจาก Computer เชื่อมต่อ PLA4201 แล้วเปิด FW Upgrade Tools จะพบกับ PLA4201 ที่เชื่อมต่ออยู่

Click Browse ในส่วนของ NVM File แล้วเลือกที่ "MAC-7420-v1.2.0-01-CS.nvm"

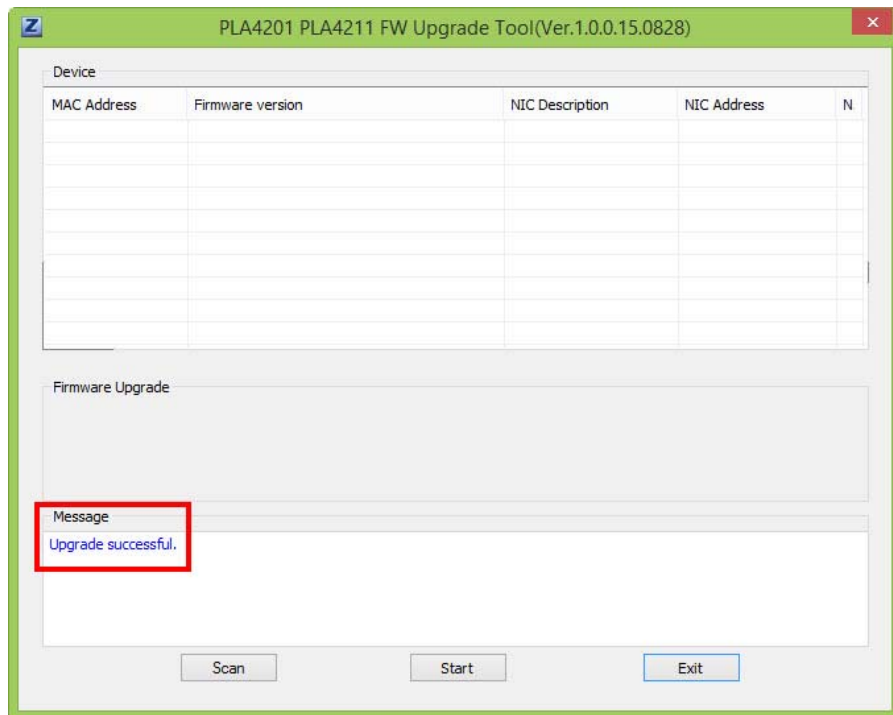
Click Browse ในส่วนของ PIB File แล้วเลือกที่ "QCA7420-WallAdapter-PL29-HomePlugAV.pib"



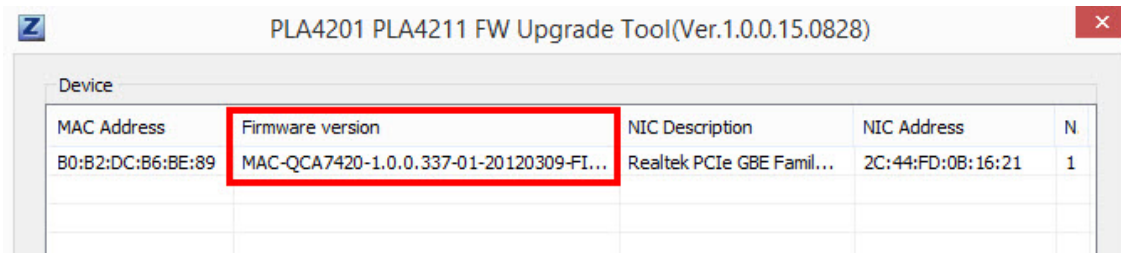
4. กดปุ่ม start และรอประมาณ 60 วินาที



5. รอกันกว่าจะมีข้อความแจ้งว่า Upgrade Successful ก็คือเสร็จขั้นตอนในการ Upgrade Firmware



วิธีการตรวจสอบว่า Upgrade Firmware สำเร็จหรือไม่

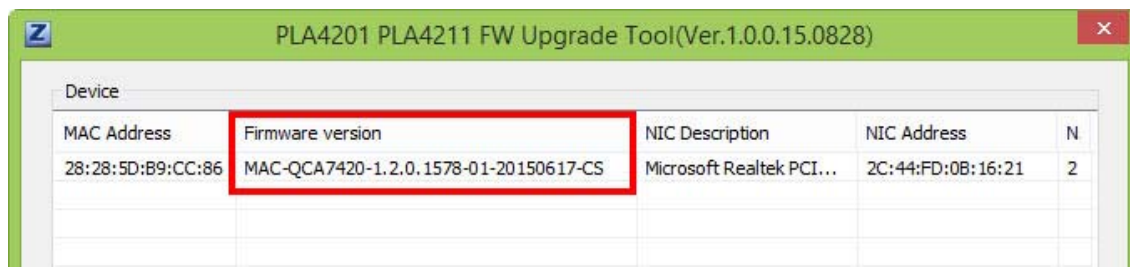


The screenshot shows a window titled "PLA4201 PLA4211 FW Upgrade Tool(Ver.1.0.0.15.0828)". It contains a table with the following data:

MAC Address	Firmware version	NIC Description	NIC Address	N
B0:B2:DC:B6:BE:89	MAC-QCA7420-1.0.0.337-01-20120309-FI...	Realtek PCIe GBE Famil...	2C:44:FD:0B:16:21	1



รูปที่แสดงถึงการ Upgrade Firmware ยังไม่สำเร็จ



The screenshot shows the same window as above, but with a green border and the Firmware version field highlighted in green. The table data is as follows:

MAC Address	Firmware version	NIC Description	NIC Address	N
28:28:5D:B9:CC:86	MAC-QCA7420-1.2.0.1578-01-20150617-CS	Microsoft Realtek PCI...	2C:44:FD:0B:16:21	2

เมื่อ Upgrade Firmware เสร็จแล้ว ในส่วนของ Firmware จะเป็น Firmware Version ดังรูป