

คู่มือการตั้งค่า PLA4201

ไฟสถานะบนตัวอุปกรณ์

ไฟ Power คือ ไฟแสดงสถานะการทำงานของอุปกรณ์

ไฟ LAN คือไฟแสดงสถานะการทำงานของLAN

ไฟ Link คือไฟแสดงสถานะการเชื่อมต่อของPLA หากติดแสดงว่าอุปกรณ์พร้อมใช้งาน


ไฟสถานะ	ความหมาย	Speed Transfer
สีเขียว(Green)	ดีมาก ไม่มีสัญญาณรบกวน	>80 Mbps
สีเหลืองอำพัน(Amber)	พอใช้ สัญญาณรบกวนมีบ้างแต่น้อย	20-80 Mbps
สีแดง(Red)	ไม่ดี มีสัญญาณรบกวนมากเกินไป	0-20Mbps

วิธีการตั้งค่า PLA



1. เชื่อมต่อ PLA ที่ปลั๊กกราง
2. นำสาย LAN เชื่อมต่อ PLA ทั้งสองตัวเข้าหากัน
3. กดปุ่ม Encryption ที่ PLA ตัวที่ 1 ประมาณ 3 วินาที จากนั้น ปล่อยมือ (ไฟ power กระพริบ)
4. กดปุ่ม Encryption ที่ PLA ตัวที่ 2 ประมาณ 3 วินาที จากนั้น ปล่อยมือ (ไฟ power กระพริบ)

หมายเหตุ : ต้องกดปุ่ม Encryption ภายในเวลา 2 นาที หลังจากทีกดตัวที่ 1 สำเร็จ


5. หลังจากไฟ  ติดเรียบร้อยแล้วแสดงว่าการตั้งค่า PLA สำเร็จให้ ทำการปลดสาย LAN ที่เชื่อมต่ออยู่ออก จากนั้นนำอุปกรณ์ไปติดตั้งยังจุดที่ต้องการใช้งาน

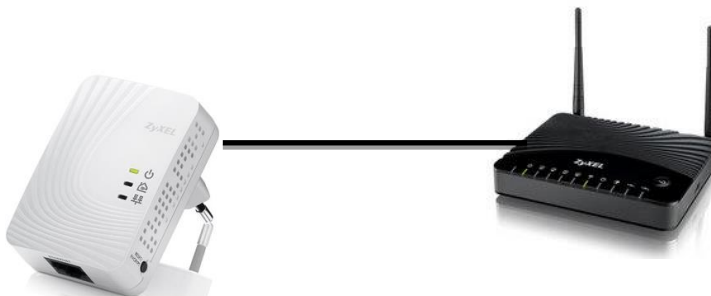
 วิธีการใช้งานปุ่ม Encrypt ปุ่ม Reset และปุ่ม WPS

Encrypt Button		
Encrypt	Random Name	Reset
<3วินาที	5-8 วินาที	10-15วินาที

คำอธิบายเพิ่มเติม

- Encrypt คือการตั้งชื่อ Network ของ PLA ที่ต่ออยู่ในวงเดียวกันให้มีชื่อเหมือนกัน
- Random Name คือการสุ่มชื่อของ PLA ให้มีชื่อต่างกัน
- Reset คือการคืนค่าเริ่มต้นให้กับอุปกรณ์

 วิธีการติดตั้งอุปกรณ์เพื่อการใช้งาน



PLA ตัวที่ 1 ต่อเข้ากับปลั๊กไฟ และนำสาย LAN ต่อจาก PLA เข้า Router

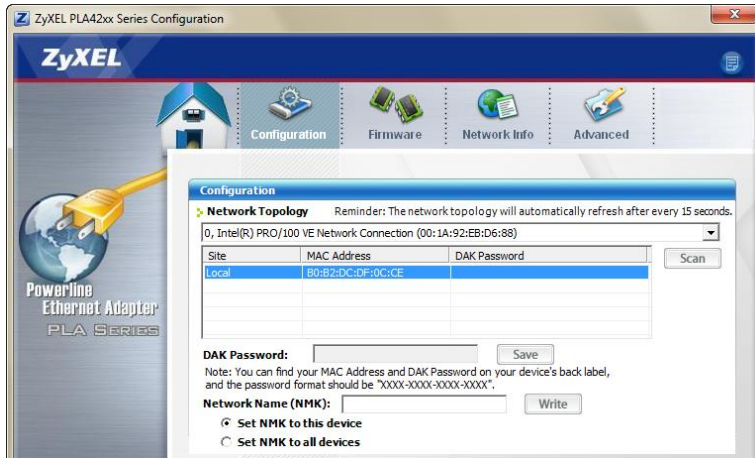


PLA ตัวที่ 2 ต่อเข้ากับปลั๊กไฟ และนำสาย LAN ต่อจาก PLA เข้าอุปกรณ์ที่ต้องการใช้ Internet

นอกจากนี้ยังสามารถตั้งค่าPLAผ่านUtilityสามารถทำการตั้งค่าได้ดังนี้

วิธีการตั้งค่า PLA ผ่าน Utility

1. เปิด ZyXEL PLA42xx Series Configuration สามารถ download ได้จาก <http://www.zyxel.co.th>
2. หากไม่ได้ต่อ PLAกับRouter จะต้อง Fixed IP ที่คอมพิวเตอร์



3. Utility จะปรากฏ MAC Address ของ PLA ที่เชื่อมต่อ
4. คลิกเลือก PLA
5. Network Name (NMK): กรอกชื่อ เช่น HomeplugAV จากนั้นคลิก Write
6. ให้ทำการตั้งค่ากับPLAทุกตัวที่ต้องการใช้งาน
7. เมื่อทำการตั้งค่าเรียบร้อยแล้ว ไฟLinkจะติด

หมายเหตุ:หากเชื่อมต่อ PLA ที่ต้องการใช้งานแล้วไฟ Link ติดก็ไม่จำเป็นต้องตั้งค่าตามวิธีที่กล่าวมาข้างต้น