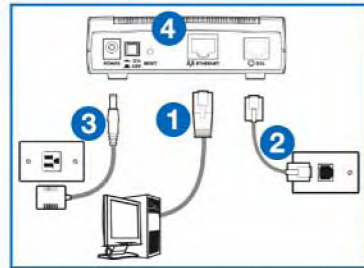


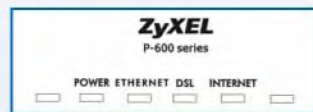


Hardware ภาพการเชื่อมต่อด้านหลังของอุปกรณ์



1. ETHERNET : เชื่อมต่อสาย LAN ไปยังคอมพิวเตอร์เพื่อกำหนดค่าอุปกรณ์และใช้งาน Internet
2. DSL : เชื่อมต่อ P-660R-T1 v2 กับช่องต่อโทรศัพท์ด้วยสายโทรศัพท์
3. POWER : เชื่อมต่อ Adapter เข้ากับอุปกรณ์และเสียบ Adapter เข้ากับแหล่งจ่ายไฟ หลังจากที่คุณเชื่อมต่ออุปกรณ์เรียบร้อยแล้ว ให้เปิดเครื่องแล้วสังเกตไฟ LED
4. Reset : สำหรับ Reset กลับไปสู่ค่าเริ่มต้นของโรงงาน ในกรณีที่ลืม Password

แสดงการทำงานของ LED



- ไฟ POWER จะกะพริบ ในขณะที่ P-660R-T1 v2 ทำการตรวจสอบระบบและจะกะพริบต่อไปอีกสักครู่จนกระทั่งไฟ POWER สว่างคงที่ซึ่งก็แสดงว่าการตรวจสอบเสร็จสมบูรณ์
- ไฟ DSL จะกะพริบสักครู่หลังจากนั้นจะสว่างคงที่ และจะกะพริบเมื่อมีการ รับ/ส่ง ข้อมูล
- ไฟ ETHERNET จะสว่าง ถ้า ETHERNET Port ถูกเชื่อมต่ออย่างสมบูรณ์ และจะกะพริบเมื่อมีการ รับ/ส่ง ข้อมูล

? ถ้าไฟ LED ไม่ติดเลย ให้คุณปิดเครื่อง แล้วตรวจสอบการเชื่อมต่ออุปกรณ์อีกครั้ง

การตั้งค่า IP Address ให้กับเครื่องคอมพิวเตอร์

ข้ามในส่วนนี้ไปในกรณีที่เครื่องคอมพิวเตอร์ได้กำหนดให้รับ Dynamic IP Address อุปกรณ์ได้ถูกกำหนดค่าให้ทำหน้าที่แจก IP Address ให้กับคอมพิวเตอร์ โดยให้เครื่อง

คอมพิวเตอร์รับ IP Address หรือ กำหนด IP Address (Static) ให้อยู่ในช่วง 192.168.1.2 ถึง 192.168.1.254 Subnet 255.255.255.0 ซึ่งเป็นสิ่งจำเป็นที่ใช้ในการเชื่อมต่อกับอุปกรณ์

Windows 95/98/Me

1. เลือก Start > Setting > Control Panel และ Double-Click The Network Icon เพื่อเปิด Network Windows.
2. ในส่วน Network Windows Configuration Tab จะแสดงรายการของ Components โดยจะต้องมี Network Adapter, TCP/IP Protocol และ Client for Microsoft Networks
3. ในส่วน Network Window Configuration Tab เลือก Network Adapter's TCP/IP ที่ใช้และเลือก Properties
4. เลือก IP Address Tab เลือก Obtain an IP Address Automatically
5. เลือก DNS Configuration Tab เลือก Disable DNS
6. เลือก Gateway Tab ลบ Gateways ที่มีอยู่
7. เลือก OK เพื่อ save และปิดหน้าต่าง TCP/IP Properties
8. เลือก OK เพื่อปิดหน้าต่าง Network ในส่วน Windows CD
9. เปิดอุปกรณ์และ Restart เครื่องคอมพิวเตอร์

การตรวจสอบ IP Address บนเครื่องคอมพิวเตอร์

1. เลือก Start แล้วเลือก Run
2. พิมพ์ "winipcfg" แล้วกด OK
3. เลือก Network Adapter ที่ใช้จะแสดง IP Address, Subnet Mask และ Default Gateway

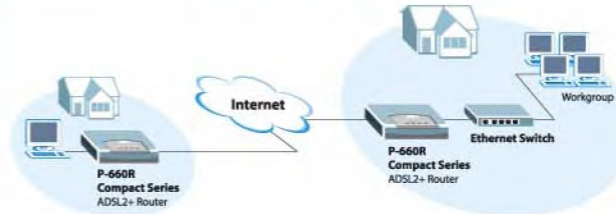
Windows 2000/NT/XP

1. กรณีที่เป็น Windows XP เลือก Start > Control Panel ถ้าเป็น Windows 2000/NT เลือก Start > Setting > Control Panel
2. ในหน้าต่าง Windows XP Control Panel ดับเบิ้ลคลิก Network and Dial-Up Connections
3. ในหน้าต่าง Network Connections คลิกขวาที่ Local Area Connection แล้วเลือก Properties
4. เลือก Internet Protocol (TCP/IP) แล้วเลือก Properties
5. ในหน้าต่าง Internet Protocol TCP/IP Properties (เลือก General Tab ในกรณี Windows XP), เลือก Obtain an IP Address Automatically และ Obtain DNS Server Address Automatically
6. เลือก Advanced ลบ Gateway ที่มีอยู่แล้วกด OK เพื่อกลับไปยังหน้าต่าง Internet Protocol TCP/IP Properties
7. เลือก OK เพื่อปิดหน้าต่าง Internet Protocol (TCP/IP) Properties
8. เลือก OK (กรณีเป็น Windows 2000/NT) หรือ Close (กรณีเป็น Windows XP) เพื่อปิด Local Area Connection Properties Window

การตรวจสอบ IP address บนเครื่องคอมพิวเตอร์

1. ในหน้า Desktop เลือก Start > (All) Programs > Accessories แล้วเลือก Command Prompt
2. ในหน้าต่าง Command Prompt พิมพ์ "ipconfig" แล้วกด ENTER ให้ตรวจสอบ IP Address ว่าอยู่ในช่วง 192.168.1.2 to 192.168.1.254 และ Subnet Mask 255.255.255.0

Application Diagram



ROUTER

ZyXEL

www.zyxel.co.th

เลือกเน็ตเวิร์คคุณภาพ เลือกโซเซา

CALL CENTER 24 Hr
0 2832 0600

ZyXEL (Thailand) Co.,Ltd.

สำนักงานใหญ่ : 1/1 หมู่ 2 ถนนราชพฤกษ์ ตำบลบางรักน้อย อำเภอเมือง จังหวัดนนทบุรี 11000 โทร 0 2831 5315 แฟกซ์ 0 2831 5395
ศูนย์บริการสาขาถนนรัชดาภิเษก : 25/46 หมู่ 8 ถนนรัชดาภิเษก อำเภอเมือง จังหวัดนนทบุรี 11000
ในรัฐ ZyXEL network Solution Center : อาคารเอจวิชั่น 2 ชั้น 2 ห้องที่ 038 (ใกล้ลิฟท์แก้ว 1)



คู่มือการติดตั้ง

P-660R v2

การทดสอบการเชื่อมต่อกับอุปกรณ์

1. เลือก Start > (All) Program > Accessories แล้วเลือก Command Prompt
2. ในหน้าต่าง Command Prompt ให้พิมพ์ "ping" เวิร์นวรรค ตามด้วย IP Address ของอุปกรณ์ (Default IP Address 192.168.1.1)

```

C:\>ping 192.168.1.1

Pinging 192.168.1.1 with 32 bytes of data:

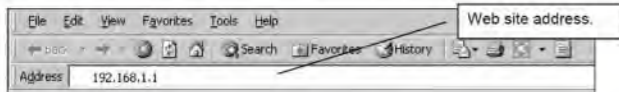
Reply from 192.168.1.1: bytes=32 time=10ms TTL=254
Reply from 192.168.1.1: bytes=32 time<10ms TTL=254
Reply from 192.168.1.1: bytes=32 time<10ms TTL=254
Reply from 192.168.1.1: bytes=32 time<10ms TTL=254

Ping statistics for 192.168.1.1:
    Packets: Sent = 4, Received = 4, Lost = 0 (0% loss),
    Approximate round trip times in milli-seconds:
        Minimum = 0ms, Maximum = 10ms, Average = 3ms
    
```

3. กด ENTER ถ้าแสดงดังตัวอย่างข้างต้นแสดงว่าคอมพิวเตอร์สามารถเชื่อมต่อกับอุปกรณ์ผ่านทาง LAN ได้

การตั้งค่าการทำงานอุปกรณ์ การตั้งค่าการทำงานผ่านทาง Web Configurator

1. เปิด Browser แล้วพิมพ์ "192.168.1.1" ในช่อง Address แล้ว Enter



2. จะแสดงหน้าต่างให้ใส่ Password ให้ใส่ 1234 แล้วเลือก Login



- คุณสามารถเปลี่ยน Password ได้ หากไม่ต้องการเปลี่ยนเลือก Ignore



3. ในหน้านี้จะเป็นหน้าสำหรับการตั้งค่าอุปกรณ์

- จะปรากฏหน้าจอ ดังรูป
- เลือก Advance Setup



อุปกรณ์จะ Log Out อัตโนมัติหากไม่มีการใช้งาน 5 นาที ให้ทำการ Log In ใหม่อีกครั้ง

- เลือก WAN > WAN Setup

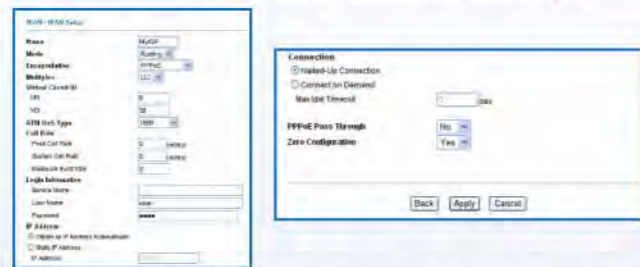


4. ในส่วน Mode เลือก Routing, Encapsulation, Multiplexing เลือกตามตารางข้างล่างนี้ และใส่ค่า VPI, VCI ให้ถูกต้อง โดยขึ้นอยู่กับผู้ให้บริการ Internet (ISP)

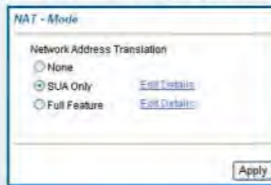
ISP	Encapsulation	Multiplex	VPI	VCI
TT&T	PPPoE	LLC	0	33
TRUE	PPPoE	LLC	0	100
TOT	PPPoE	LLC	1	32

*ข้อมูลอาจมีการเปลี่ยนแปลงได้ สามารถติดต่อได้จาก ISP ที่ท่านใช้งานโดยตรง

5. ใส่ Username และ Password ตามที่ผู้ให้บริการ Internet (ISP) ให้มา เลือก Obtain an IP Address Automatically, Nailed-UP Connection และเลือก Apply



- เลือก Network Address Translation (NAT) เป็น SUA Only แล้วเลือก Apply



- กด Logout > Yes



6. View the Status Screen

คุณสามารถดูหน้าต่างแสดงสถานะของ P-660R-T1 v2 ได้โดยการเข้าใช้ Web Configurator Internet Access Wizard โดยใช้ User Account ที่เป็นค่าเริ่มต้น

Troubleshooting

1. ถ้าคุณใช้ Internet Explorer ของ Windows XP หรือ Windows Server 2003 แล้วไม่สามารถเข้าหน้า Web Configurator ได้ให้ทำตามขั้นตอนดังนี้

- A) ตรวจสอบการเชื่อมต่อของสายระหว่างคอมพิวเตอร์ของคุณกับ P-660R-T1 v2
- B) ตรวจสอบให้แน่ใจว่าคุณได้ใส่ Password อย่างถูกต้องเพราะขั้นตอนนี้เป็นขั้นตอนที่สำคัญ ถ้าคุณลืม Password ที่เคยตั้งไว้ ให้คุณกดปุ่ม RESET ค้างไว้ประมาณ 10 วินาที (รอจนกระทั่งไฟ POWER เริ่มกะพริบ) จากนั้นมันจะทำการลบค่าที่เคยตั้งไว้แล้วกลับไปใช้ค่าเริ่มต้นที่มาจากโรงงาน (IP Address : 192.168.1.1 Password : 1234)

- C) ตรวจสอบดูว่าคอมพิวเตอร์ของคุณมี IP Address ที่อยู่ใน Subnet เดียวกันกับ LAN IP Address ของตัว P-660R-T1 v2 (ดูในหัวข้อการตั้งค่า IP Address ของคอมพิวเตอร์)

- D) ทำการ Ping จาก คอมพิวเตอร์ไปหา P-660R-T1 v2 ผ่าน LAN โดยที่ ETHERNET Adapter ในคอมพิวเตอร์ของคุณต้องทำการติดตั้งและตั้งค่าเรียบร้อยแล้ว เลือก Start -> (All) Programs -> Accessories -> Command Prompt พิมพ์ Ping แล้วตามด้วย LAN IP Address ของตัว P-660R-T1 v2 (ค่า Default คือ 192.168.1.1) จากนั้น กด Enter บนแป้น Keyboard ของคุณ P-660R-T1 v2 ควรจะแสดง Reply ตอบกลับมา แต่ถ้าไม่แสดงให้คุณไปดูที่หัวข้อ การตั้งค่า IP Address ของคอมพิวเตอร์

- E) ถ้า P-660R-T1 v2 ของคุณได้ถูกเปลี่ยนแปลงค่า IP Address แล้วให้ใส่ค่า URL ใหม่ของคุณแต่ถ้าคุณลืมให้กด RESET (ดูขั้นตอน B)

- F) ตรวจสอบดูว่าคุณ Allow Pop-Up Windows, JavaScripts และ Java Permissions หรือ ใน Internet Explorer คุณตั้งค่า Internet Security อยู่ในระดับที่ต่ำกว่า High หรือไม่ (เลือก Tool -> Internet Options -> Security -> Custom Level...)

- ดูข้อมูลเพิ่มเติมได้จากคู่มือการใช้งาน (User's Guide)

2. ถ้าคุณไม่สามารถเชื่อมต่อ Internet ได้เมื่อคอมพิวเตอร์ของคุณยังคงต่ออยู่ที่ ETHERNET Port ให้ทำตามขั้นตอน ดังนี้

- A) ตรวจสอบไฟที่แฉงไฟด้านหน้า ถ้าแตกต่างจากการที่อธิบายไว้ในหัวข้อที่ 1 ตรวจสอบให้แน่ใจว่าทำการเชื่อมต่ออุปกรณ์อย่างถูกต้อง (ดูหัวข้อที่ 1) ถ้ายังไม่ได้ให้กดปิดเครื่อง จากนั้นรออีก 2-3 นาที แล้วเปิดเครื่องใหม่อีกครั้ง
- B) ทำตามขั้นตอนในหัวข้อ การตั้งค่าการเชื่อมต่อ Internet อีกครั้ง ตรวจสอบให้แน่ใจว่าใส่ค่าถูกต้อง จากตัวอย่างถ้า Account ของคุณมี Username และ Password ต้องพิมพ์ให้ถูกต้อง ยิ่งไปกว่านั้น ถ้าคุณไม่มั่นใจว่า Encapsulation ของ ISP คุณเป็นอะไร ให้สอบถามกับผู้ให้บริการอินเทอร์เน็ตของคุณ
- C) ถ้าคุณกำลังใช้ Internet Account ใหม่อยู่ ให้คุณสอบถามผู้ให้บริการอินเทอร์เน็ตของคุณให้แน่ใจ ว่าสามารถใช้งานได้
- D) ถ้าคุณยังคงเกิดปัญหาอยู่ให้ดู Troubleshooting ในคู่มือการใช้งาน (User's Guide)

3. การตั้งค่า IP Address ให้กับคอมพิวเตอร์ของคุณ

ในหัวข้อนี้จะแสดงให้คุณเห็นถึงการตั้งค่าการรับ IP Address แบบอัตโนมัติของคอมพิวเตอร์บน Windows NT/2000/XP วิธีนี้คุณสามารถมั่นใจได้ว่าคอมพิวเตอร์ของคุณสามารถเชื่อมต่อกับ P-660R-T1 v2 สำหรับ Windows อื่นๆ และ Macintosh Computer อ้างอิงรายละเอียดการตั้งค่า IP Address จากคู่มือการใช้งาน (User's Guide)

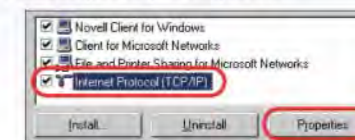
1. เลือก Start (Start ใน Windows 2000/NT) -> Settings -> Control Panel
2. ใน Control Panel : Double Click -> Network Connections (Network and Dial-Up Connections ใน Windows 2000/NT)



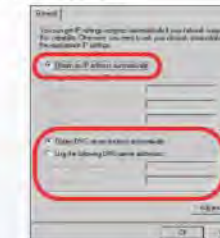
3. Click ขวาที่ Local Area Connection -> Properties



4. เลือก Internet Protocol (TCP/IP) -> Properties



5. จะปรากฏหน้าต่าง TCP/IP Properties



เลือก Obtain an IP Address Automatically แล้วเลือก OK P-660R-T1 v2 จะทำการจ่าย IP Address ให้กับคอมพิวเตอร์ของคุณ

6. ถ้าผู้ให้บริการ Internet ของคุณกำหนดการตั้งค่าของ Domain Name System (DNS) ก็ให้คุณใส่ค่าตามนั้น แต่ถ้าคุณไม่มั่นใจให้สอบถามกับ ISP (ผู้ให้บริการ Internet ของคุณ)
7. เลือก Advanced ในแท็บของ IP Setting ให้ Remove ค่า Gateway ที่เคยตั้งไว้แล้วกด OK จะกลับไปหน้าจอของ Internet Protocol (TCP/IP) Properties
8. เลือก OK เพื่อปิดหน้าต่างของ Internet Protocol (TCP/IP) Properties
9. เลือก Close (OK ใน Windows 2000/NT) เพื่อปิดหน้าต่างของ Local Area Connection Properties ปิดหน้าต่าง Network Connections (Network and Dial-Up Connections ใน Windows 2000/NT)

การตรวจเช็คใบรับรองผลิตภัณฑ์

1. เข้าไปที่ www.zyxel.com
2. เลือก Product ของคุณจากกล่องรายการ ในหน้า ZyXEL Home Page จากนั้นจะปรากฏหน้าจอของ Product ของคุณ
3. เลือกใบรับรองที่คุณต้องการดู จากหน้านี้

