

# Application Diagram



**NBG-418N v2**  
Wireless N300 Home Router and Repeater



# ZyXEL

www.zyxel.co.th

เลือกเน็ตเวิร์กคุณภาพ เลือกไซเซ

คู่มือการตั้งค่า

## NBG-418N v2 Wireless N300 Home Router and Repeater



- < Compliant with 802.11n with data transfer rates of up to 300 Mbps\*
- < Two omni 5 dBi antennas boost wireless signals for wider coverage and more stable data transmission
- < WPS for quick, easy wireless security setup
- < Bandwidth management control prioritizes home network traffics
- < Supports for IPv6
- < Online firmware upgrade service for convenient feature enhancements



**ZyXEL (Thailand) Co.,Ltd.**

สำนักงานใหญ่ : 1/1 หมู่ 2 ถนนราชพฤกษ์ ตำบลบางรักน้อย อำเภอเมือง จังหวัดนนทบุรี 11000 โทร 0 2831 5315 แฟกซ์ 0 2831 5395  
ศูนย์บริการสาขากนปรัตนาริมาตร : 25/46 หมู่ 8 ถนนรัตนาริมาตร อำเภอเมือง จังหวัดนนทบุรี 11000



0 2832 0600





## NBG-418N v2

Wireless N300 Home Router and Repeater



Two Omni 5 dBi Antennas for Wider Coverage



Stylish and Compact Design



WPS for Quick, Easy Wireless Security Setup



Front

## ข้อมูลอุปกรณ์

### 1. System Operation Mode

Router /Access Point / Universal Repeater / Client Bridge

### 2. ความเร็วในการรับส่งข้อมูล

Wireless 300 Mbps LAN 4 Port/10/100Mbps และ WAN 1 Port/10/100Mbps

### 3. รองรับ IPv6 pass-through

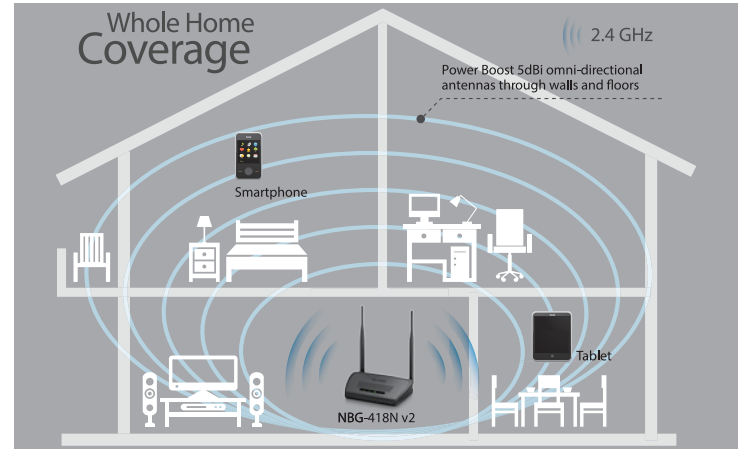


Back

### Default Setting

User: admin

Password: 1234

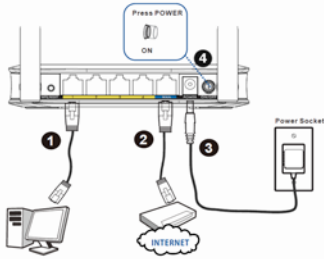


สารบัญ

หน้า

การเชื่อมต่ออุปกรณ์	1
วิธีการตั้งค่าใช้งาน	1
วิธีการเปลี่ยน Mode อุปกรณ์	1
วิธีการตั้งค่าการใช้งาน Router Mode	2
วิธีการตั้งค่าการใช้งาน Access Point Mode	3
วิธีการตั้งค่าการใช้งาน Universal Repeater Mode	3
วิธีการตั้งค่าการใช้งาน Client Bridge Mode	4
การตั้งค่าการใช้งาน Wireless	4
วิธีการกำหนด IP ที่เครื่อง PC	4
วิธีการเปลี่ยน IP อุปกรณ์	5
การตั้งค่า Dynamic DNS	5
การตั้งค่า Forward Port	6

## การเชื่อมต่ออุปกรณ์



หมายเลข 1 ETHERNET PORT 1-4 : เชื่อมต่อโดยสายแลนไปยังคอมพิวเตอร์เพื่อใช้งานอินเทอร์เน็ต

หมายเลข 2 WAN Port : เชื่อมต่อกับ Router เมื่อใช้เชื่อมต่อสัญญาณอินเทอร์เน็ต

หมายเลข 3 เชื่อมต่อเพื่อแปลงเข้ากับอุปกรณ์

หมายเลข 4 ปุ่มเปิด/ปิด อุปกรณ์

1. เปิด Browser พิมพ์ <http://192.168.1.1> ไม่ขอ Address แล้วกด Enter กดชอ **Username : admin Password : 1234** (ในทุกโหมดการทำงาน) และคลิก Apply
2. ทำสามารถเปลี่ยน Password แล้วคลิก Apply หากไม่ต้องการเปลี่ยนให้คลิก skip เพื่อข้ามไป
3. ทำสามารถเปลี่ยนภาษาหากไม่คลิก Go to Advanced setup

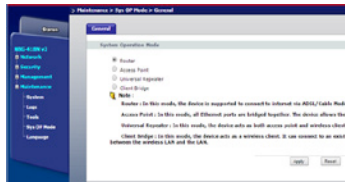
## วิธีการเปลี่ยน Mode อุปกรณ์

ตรวจสอบโหมดการทำงานได้จากหน้า Status หัวข้อ System status > Operation Mode



โดยค่า Default จะเป็น Router Mode

- 1.เข้าเมนู Maintenance > Sys OP Mode



2. เลือกโหมดการทำงานได้จากหัวข้อ System Operation Mode
3. คลิก Apply

## วิธีการตั้งค่าการใช้งาน Router Mode

สามารถตั้งค่าใช้งานได้ 2 แบบ คือ Ethernet และ PPPoE

### • Ethernet

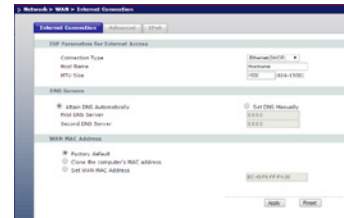
**รูปแบบการใช้งาน** โหมดการทำงาน Router จะต้องเป็นโหมด Routing ที่สามารถระบุ Username & Password ซึ่งสามารถใช้งาน Internet ได้ เป็นปกติเหมาะสำหรับต้องการให้ Network มีหลายวงเพื่อการจัดการหรือกำหนดสิทธิ์การใช้งาน

### • PPPoE

**รูปแบบการใช้งาน** การทำงาน Router จะต้องเป็นโหมด Bridge ซึ่งระบุค่า VPI และ VCI ของทางผู้ให้บริการอินเทอร์เน็ตไว้เรียบร้อยแล้วเหมาะสำหรับกรทำ NAT Function (Forward Port)

### แบบที่ 1. Connection Type แบบ Ethernet

1. เข้าเมนู Network > WAN > Internet Connection



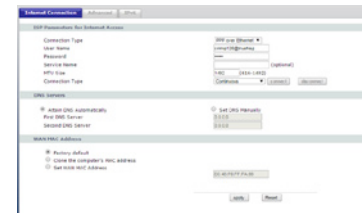
2. IP ของ ADSL Router เป็น 192.168.1.1 สามารถนำสายแลนจาก Router เชื่อมต่อเข้าพอร์ตแวน(พอร์ตสีฟ้า)ได้เลย

**หมายเหตุ:** NBG-418N v2 มี Function ที่เรียกว่า auto IP Change จะทำการเปลี่ยน IP ตัวเองโดยอัตโนมัติเป็น 10.0.0.1 เมื่อ IP ขนกัน

3. IP ของ Router เป็น IP ขึ้นอยู่กับคลื่นละงกับอุปกรณ์ เช่น 192.168.2.1 ก็สามารถนำสายแลนจาก Router เชื่อมต่อเข้าพอร์ตแวน (พอร์ตสีฟ้า) ได้เลย
4. IP ของ ADSL Router เป็น IP ขึ้นอยู่กับคลื่นละงกับอุปกรณ์ เช่น 192.168.1.2 จะต้องทำการเปลี่ยน IP ของ NBG-418N v2 ให้อยู่คลื่นละงกับ Router
5. หากอุปกรณ์สามารถใช้งานไป Internet จะติดเป็นสีเขียว

### แบบที่ 2. Connection Type แบบ PPPoE (PPP over Ethernet)

1. เข้าเมนู Network > WAN > Internet Connection



2. ระบุค่าต่างๆดังนี้

- Connection Type: PPP over Ethernet
- Username/Password: ระบุที่ได้มาจากผู้ให้บริการ

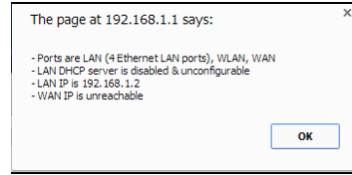
## วิธีการตั้งค่าใช้งาน



3. คลิก Apply
4. นำสาย LAN จาก Router เชื่อมต่อเข้า Port WAN (port สีฟ้า) ของ NBG-418N v2
5. หากอุปกรณ์สามารถใช้งานไป Internet จะติดเป็นสีเขียว

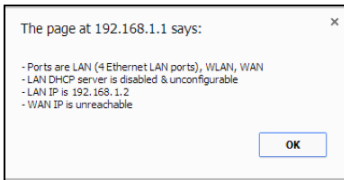
## วิธีการตั้งค่าการใช้งาน Universal Repeater Mode

1. เข้าเมนู Maintenance > Sys OP Mode เลือก Access Point Mode คลิก Apply เมื่อคลิกเลือกโหมดจะมี Message box คลิก OK



## วิธีการตั้งค่าการใช้งาน Access Point Mode

1. เข้าเมนู Maintenance > Sys OP Mode เลือก Access Point Mode คลิก Apply เมื่อคลิกเลือกโหมดจะมี Message box คลิก OK



2. คลิก Apply
3. ให้อุปกรณ์เปลี่ยนโหมดเสร็จแล้ว
4. หลังจากให้อุปกรณ์เปลี่ยนโหมดสมบูรณ์ต้องเข้าหน้าการตั้งค่าด้วย IP Address "192.168.1.2" (โหมดนี้จะโหมดที่ไม่เจอ IP)
5. นำสาย LAN จาก Router เชื่อมต่อเข้าที่ Port LAN หรือ Port WAN ที่ NBG-418Nv.2

**หมายเหตุ :** โหมดที่เปลี่ยนอุปกรณ์เป็น Access Point Port WAN จะกลายเป็น Port LAN สามารถนำไปใช้งานได้เลย

2. คลิก Apply
3. ให้อุปกรณ์เปลี่ยนโหมดเสร็จแล้ว
4. เนื่องจาก Universal Repeater Mode เป็นโหมดการทำงานที่ไม่เจอ IP หากต้องการเข้าหน้าอุปกรณ์จะต้องกำหนด IP ให้เครื่องคอมพิวเตอร์สามารถดูวิธีการกำหนด IP ได้ในหัวข้อ "วิธีการกำหนด IP บนเครื่องคอมพิวเตอร์"
5. เข้าหน้าการตั้งค่าด้วย IP Address "192.168.1.2"
6. เข้าสู่เมนู Network > WLAN > AP Select

SSID	MAC	Channel	Security Mode	Signal
SSID_1	00:11:22:33:44:55	11	WPA2-PSK	100%
SSID_2	66:77:88:99:AA:BB	12	WPA2-PSK	100%
SSID_3	CC:DD:EE:FF:00:11	13	WPA2-PSK	100%
SSID_4	22:33:44:55:66:77	14	WPA2-PSK	100%
SSID_5	88:99:AA:BB:CC:DD	15	WPA2-PSK	100%
SSID_6	EE:FF:00:11:22:33	16	WPA2-PSK	100%
SSID_7	44:55:66:77:88:99	17	WPA2-PSK	100%
SSID_8	AA:BB:CC:DD:EE:FF	18	WPA2-PSK	100%
SSID_9	00:11:22:33:44:55	19	WPA2-PSK	100%
SSID_10	66:77:88:99:AA:BB	20	WPA2-PSK	100%
SSID_11	CC:DD:EE:FF:00:11	21	WPA2-PSK	100%
SSID_12	22:33:44:55:66:77	22	WPA2-PSK	100%
SSID_13	88:99:AA:BB:CC:DD	23	WPA2-PSK	100%
SSID_14	EE:FF:00:11:22:33	24	WPA2-PSK	100%
SSID_15	44:55:66:77:88:99	25	WPA2-PSK	100%
SSID_16	AA:BB:CC:DD:EE:FF	26	WPA2-PSK	100%
SSID_17	00:11:22:33:44:55	27	WPA2-PSK	100%
SSID_18	66:77:88:99:AA:BB	28	WPA2-PSK	100%
SSID_19	CC:DD:EE:FF:00:11	29	WPA2-PSK	100%
SSID_20	22:33:44:55:66:77	30	WPA2-PSK	100%

- เลือกชื่อสัญญาณ Wireless ที่ต้องการ Repeat

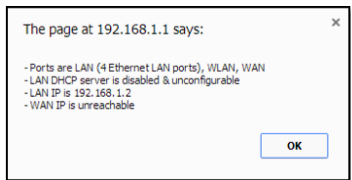
7. คลิก Connect
8. อุปกรณ์จะเข้าสู่เมนูถัดไปเมื่อทำการระบุ Password ของสัญญาณ Wireless ที่ได้ Repeat ไว้



9. เรียบร้อย คลิก Apply
10. หลังจากที่ได้ Repeat เสร็จเรียบร้อยให้นำ IP ที่ Fixed ไว้ที่เครื่อง PC ออก

## วิธีการตั้งค่าการใช้งาน Client Bridge Mode

1. เข้าสู่เมนู Maintenance > Sys OP Mode เลือก Client Bridge คลิก Apply เมื่อคลิกเลือกโหมดจะมี Message box คลิก OK

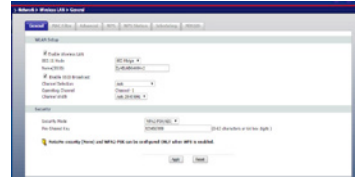


2. คลิก Apply
3. ให้อุปกรณ์เปลี่ยนโหมดเสร็จแล้ว

4. สำหรับการตั้งค่าในโหมดนี้จะเหมือนการตั้งค่า Universal Repeater Mode แต่ลักษณะการทำงานใน Mode นี้จะสามารถใช้งาน Wireless ได้ จะสามารถใช้งานได้เพียงแต่ LAN เท่านั้น

## การตั้งค่าการใช้งาน Wireless

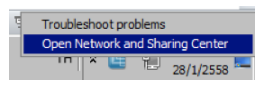
1. เข้าสู่เมนู Network>Wireless LAN (WLAN) > General



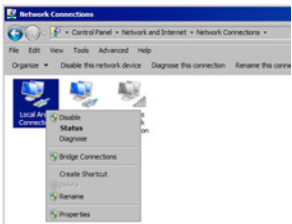
- Name(SSID) : ระบุชื่อ Wireless
  - Channel Selection : กำหนด Channel
  - Security Mode : เลือกระดับ Security ที่ต้องการ
  - Pre-Shared Key : ระบุรหัสผ่าน
2. คลิก Apply

## วิธีการกำหนด IP ที่เครื่อง PC

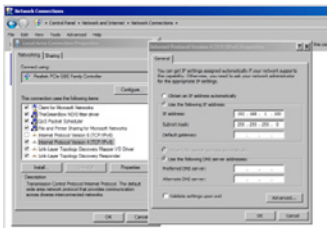
1. คลิกขวาที่รูปคอมพิวเตอร์ที่มุมขวาด้านล่าง



2. เลือก Open Network and Sharing Center
3. เลือก Change adapter setting



4. คลิกขวาที่ Local area connection
5. เลือก Properties
6. Double คลิก ที่ Internet Protocol Version 4



7. กำหนด IP ให้อยู่ตรงกับ router เช่น 192.168.1.1 ระบุ Subnet mask คลิก OK

## วิธีการเปลี่ยน IP อุปกรณ์

1. เข้าสู่เมนู Network > LAN > IP



หัวข้อ LAN TCP/IP

- IP Address ระบุ IP ที่ต้องการเปลี่ยน
  - IP Subnet Mask: ระบุ subnet ที่ต้องการ
2. คลิก apply
  3. รออุปกรณ์เปลี่ยน IP สักครู่จากนั้นอุปกรณ์จะปรากฏหน้า Login ด้วย IP ใหม่โดยอัตโนมัติ หากไม่เข้าใช้งานอุปกรณ์ด้วย IP ที่ได้เปลี่ยนไว้

## การตั้งค่า Dynamic DNS

1. เข้าเมนู Network > DDNS > General



หัวข้อ Dynamic DNS Setup

- ตีติ Enable Dynamic DNS
- Service Provider : เลือกผู้ให้บริการ DNS
- Hostname : ระบุ hostname
- Username : ระบุ username
- Password : ระบุ password
- คลิก Apply

## การตั้งค่า Forward Port

1. เข้าเมนู Network > NAT > Application



หัวข้อ Add Application Rule

- เลือก Application name หากต้องการกำหนด Service default ที่ Router ได้กำหนดไว้

AUTH  
DNS  
FTP  
FTP  
HTTPS  
POP3  
RFTP  
SMTP  
SSH  
TELNET  
YFTP  
HTTP

หากไม่ให้เลือก User-defined Application Name เพื่อกำหนดค่าเอง

- Protocol : เลือก Protocol ที่ต้องการใช้งาน
  - Public Port Range: Local Port Range: ระบุ Port ที่ต้องการใช้งาน (สามารถเป็น Port เดียวกันได้)
  - Server IP Address : ระบุ IP
  - คลิก Apply
2. ปิด Firewall โดยเข้าเมนู Security > Firewall > General



- ไม่ติ๊ก Enable Firewall
- คลิก Apply

3. เปิด Remote MGMT เพื่อให้สามารถเข้าจากภายนอกได้ โดยเข้าเมนู Management > Remote MGMT > WWW



- ตีติ Enable HTTP form the WAN Side
- คลิก Apply

