



## Nebula Pro Pack

透過增值功能，最大化您的網路管理能力

Nebula Pro Pack 包含 Nebula 控制中心 (NCC) 與 Nebula 產品的所有進階功能，專為滿足更大規模且更複雜的網路部署需求而設計。

此授權包涵蓋了進階的無線基地台 (AP) 功能與管理特性、交換器功能與管理特性、安全防火牆管理特性、行動寬頻路由器管理特性，以及 NCC 的綜合管理功能，讓使用者能夠徹底釋放 Nebula 網路硬體與管理平台的完整潛能。

### 專業無線基地台功能與管理特性

#### 無線網路健康度 (Wireless Health)

「無線網路健康度 (Wireless Health)」不僅僅只是評估無線網路的效能。它超越了市面上的競爭解決方案，針對連線的無線基地台 (AP) 與終端客戶設備簡化了根本原因分析 (Root Cause Analysis)，讓 IT 團隊能透過單一管理介面 (Single pane of glass) 輕鬆偵測、監控並修復連線問題。

#### 深入 MAC 層與基於結果的無線效能分析

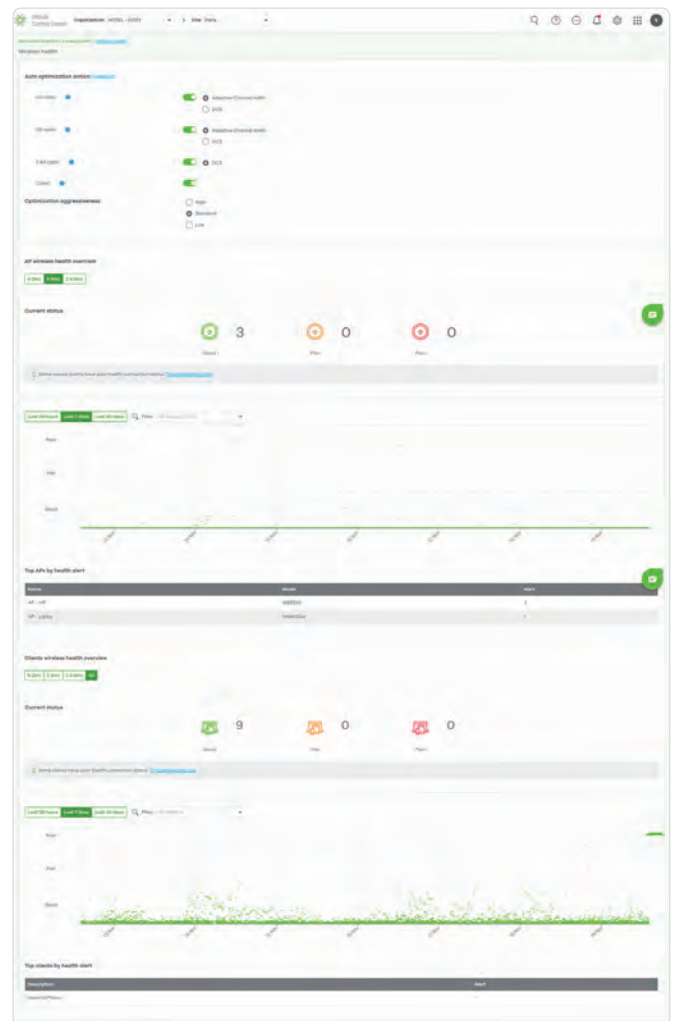
- 全面涵蓋所有潛在影響因素
- 無需安裝額外的硬體感測器
- 提供精準的效能分析結果

#### 無線效能狀態監控與報告

- 直覺、易於判讀的即時狀態
- 視覺化的歷史狀態與趨勢圖表
- 醒目標示且具優先級別的狀態警報

#### 無線效能最佳化

- 提供自動修復機制，快速解決連線問題



無線網路健康度監控與報告

## 動態個人預先共用金鑰 (DPPSK)

DPPSK 是一種身分認證方法，透過為每台設備與網路使用者提供專屬密碼，來確保 WiFi 存取的安全性。不同於傳統共用的 PSK，它在 WiFi 連線過程中利用獨立密碼強化了安全性，非常適合飯店、會議場所與共享辦公室等環境。

### 訪客 WiFi 設定與金鑰產生

- 簡單步驟即可快速完成訪客 WiFi 設定
- 支援批次或單一金鑰產生
- 可將金鑰列印出來或發送至指定電子郵件以進行分發

### 訪客連線監控與控制

- 單一畫面全面掌握客戶端連線狀態與資訊
- 動態 VLAN 分配

### 整合 Nebula 雲端身分認證服務

- 無需額外的硬體基礎架構或網路專業知識
- 集中化管理 WiFi 存取權限的平台



AP 與無線用戶端之間的所有傳輸流量，皆使用不同的密碼進行加密。



Batch or single DPPSK key generation



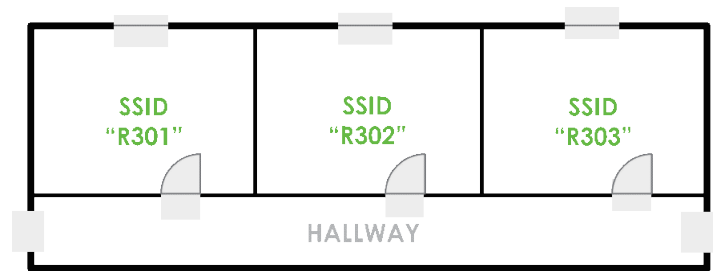
網管人員可透過 DPPSK 輕鬆監控訪客的連線狀態。

## 可程式化 SSID (Programmable SSID)

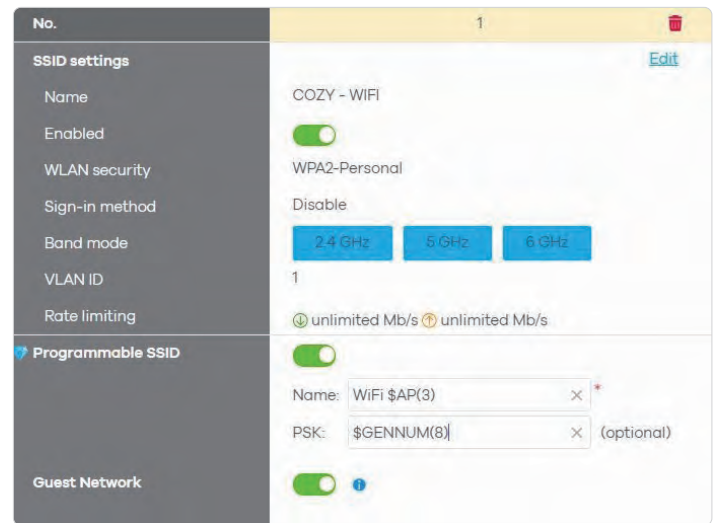
可程式化 SSID 允許您為每台無線基地台 (AP) 建立專屬的 SSID，非常適合飯店等大型部署環境——在這些環境中，每個房間可能都需要各自專屬的 SSID。這項功能可讓您在單一頁面上集中完成所有 AP 的設定，免去逐台手動設定的繁瑣過程，大幅簡化部署流程。

### 為每台 AP 提供專屬的 SSID 名稱與密碼 (PSK)

- 單一頁面整合管理，設定快速又高效
- 支援輸入指令以自動套用連續的 SSID 與 PSK，輕鬆完成大量部署
- 飯店客房或學校宿舍等大規模部署情境的理想選擇



依據客房房號，自動套用專屬的 SSID 名稱



只需輸入簡易指令，即可自動套用連續命名的 SSID 與密碼 (PSK)

## WiFi 連線助手 (WiFi Aid)

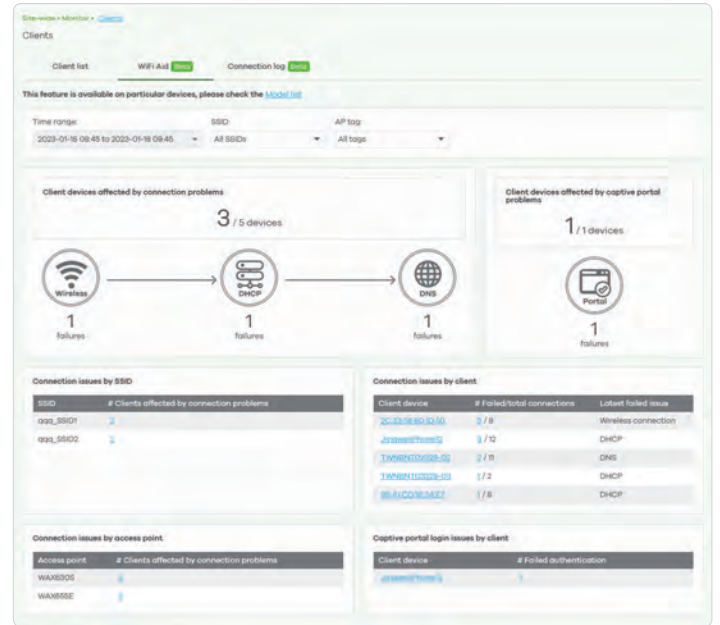
WiFi 連線助手可彙整從存取/身分認證、IP 分配 (DHCP) 到 DNS 查詢等，涵蓋用戶端整個連線過程中的各項失敗記錄。它能醒目標示出可能影響 WiFi 使用者體驗的異常狀況，並從 SSID、無線基地台 (AP) 與用戶端等多種維度提供深入洞察，協助網管人員主動診斷並解決潛在的隱藏問題。此外，針對熱點 WiFi (Hotspot WiFi) 應用，也支援登入入口網頁 (Captive Portal) 的身分認證狀態監控。

### 連線失敗摘要

- 在用戶端整個連線旅程中，提供全方位的連線偵測
- 提供可靠的指標來警示網管人員注意連線問題，減少對人工解讀日誌的依賴

### WiFi 連線問題診斷

- 從多重維度進行全方位的連線問題診斷
- 內建連線日誌的超連結，方便快速調查問題根源



WiFi 連線助手 – 連線失敗摘要與問題診斷

## 其他專業無線基地台功能與管理特性

功能名稱	功能描述 / 應用情境	使用者 / 管理員效益
單台 AP 智慧引導	針對單台 AP 提供更精細的 RSSI 閾值設定控制	讓管理員能進行更精準的網路部署，進一步提升使用者的連線體驗
基於 VLAN 介面的頻寬管理	透過將使用者或群組分配至不同的 VLAN，提供流量塑形 (Rate-limit 流量限制) 功能	為管理員提供針對使用者/群組進行頻寬管理的彈性解決方案
AP 流量日誌	允許將處於 NAT 模式下的 AP 流量日誌匯出至 Syslog 伺服器	幫助管理員實現集中化監控與資安合規稽核
Captive Portal MAC 認證備援	當終端設備重新連線時，可繞過登入入口網頁 (Captive Portal) 的 RADIUS 重新認證，改為自動採用 MAC 認證	在維持高安全性的前提下，確保無縫順暢的連線體驗
可自訂 RADIUS NAS ID	為外部 Captive Portal 與 RADIUS 認證伺服器，識別同一站點內的 Nebula 設備 (特別是針對隱藏在 NAT 後方、共用同一組公網 WAN IP 的設備)	讓管理員能對網路認證管理進行更精準的控制
Captive Portal RADIUS 記帳	允許為採用 RADIUS 認證的 Captive Portal，進階設定 RADIUS 記帳 (Accounting) 伺服器	協助管理員全面強化認證管理機制
整合 Microsoft Entra ID	允許使用者透過 Microsoft Entra ID (Azure AD)，在 Captive Portal 進行無線網路的身分認證	提供集中管理使用者身分與存取權限的平台，可大幅簡化管理流程、強化資安防護，並確保安全策略的一致性
入口網頁重新導向 URL 參數自訂	允許自訂傳送至第三方 Captive Portal 整合系統的參數	實現高度客製化、量身打造的使用者體驗

# 專業交換器功能與管理特性

## IPTV 分析報告 (IPTV Report)

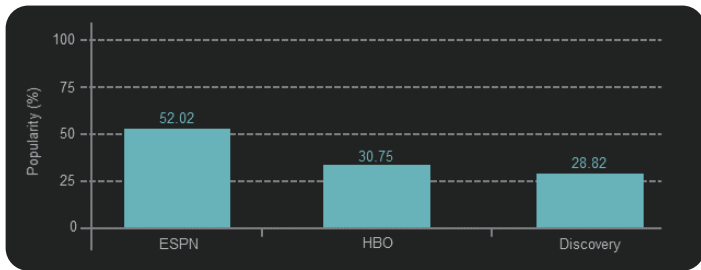
IPTV 分析報告提供關鍵的頻道與使用者資訊，大幅簡化了 IPTV 網路效能的監控工作。此報告對於制定頻道訂閱投資的關鍵商業決策也深具價值，為導入 IPTV 專案的飯店業者與服務供應商帶來極具競爭力的附加價值。

### IPTV 網路監控與報告

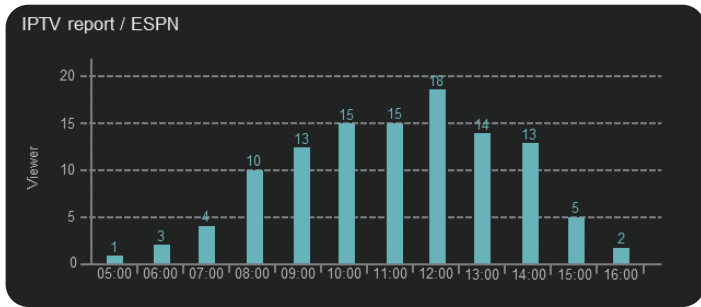
- 提供頻道使用狀態的精準統計數據
- 協助掌握房客的收視偏好，作為決定頻道訂閱的決策依據

### 網路分析警報與最佳化

- 深度分析網路流量，主動偵測可能影響效能的異常事件
- 透過機器學習 (Machine Learning) 技術，提供 IPTV 網路的最佳化建議



精準找出您最受歡迎的頻道



精準掌握各頻道的最高收視率

**Network analytic alert**

2023-07-18 13:00:00  
**UPnP packets have been detected on the IPTV network.**

UPnP packets may interfere with IPTV traffic and cause pixilation. You can use IP Filtering to block UPnP packets. [Update filter rules](#) to drop UPnP traffic by destination address.

主動警示網管人員可能影響 IPTV 服務的網路異常

## 智慧連線埠診斷 (Port Advisor)

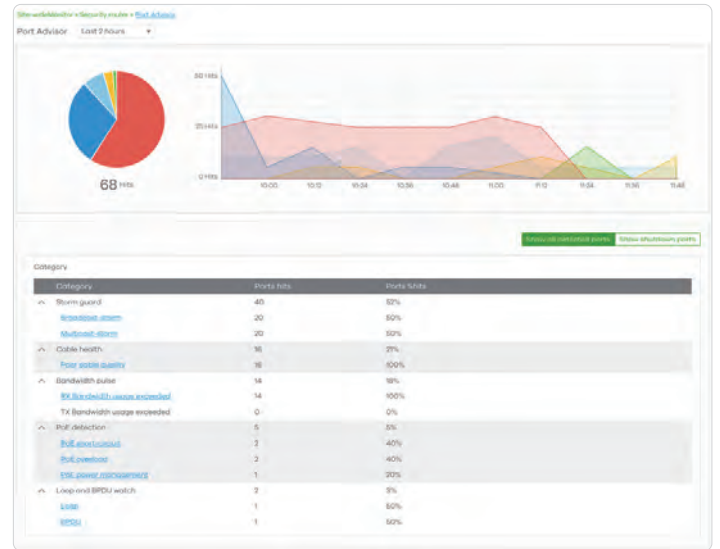
連線埠顧問 (Port Advisor) 能主動監控網路連線埠的健康狀態與安全性，提供即時事件警報與數據分析。它協助您透過單一管理介面 (single pane of glass) 輕鬆掌控全網狀況——不僅能將停機時間降至最低、提升除錯效率，更能全面強化整體網路的可視性與資安防護。

### 連線埠異常問題摘要與分析

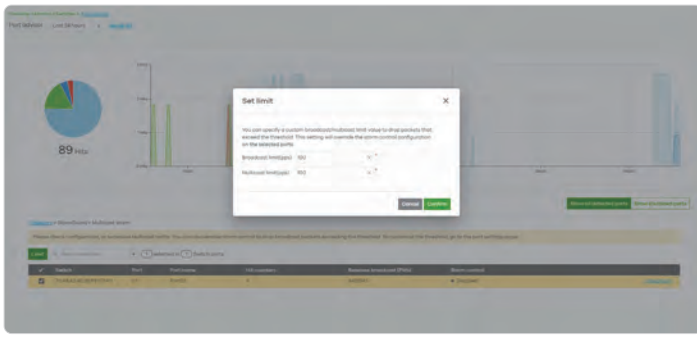
- 提供易於判讀的視覺化摘要與時間軸，清晰呈現特定時間內的連線埠異常事件，方便快速追蹤與分析
- 顯示跨多種分類的異常問題統計數據，協助網管人員快速揪出有線網路連線問題，大幅降低對人工解讀日誌的依賴
- 內建超連結，一點即達異常原因的詳細診斷畫面，方便進一步調查問題根源

### 提升除錯效率的異常問題詳細診斷

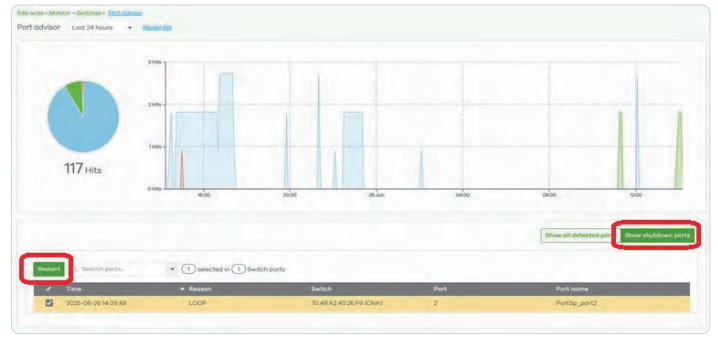
- 依據分類原因偵測有問題的交換器連線埠，提供深度的連線埠使用率分析，並給予排除網路異常的專業建議措施
- 允許在介面上直接採取後續行動 (例如：調整風暴控制/Storm control 限制，或直接關閉異常連線埠)，以最快速度阻斷網路問題
- 集中列出所有已關閉的連線埠，待異常排除後，即可使用「重新啟動 (Restart)」功能一鍵恢復連線



連線埠異常問題摘要與分析



調整風暴控制 (Storm Control) 限制等後續處置動作



內建「重新啟動」功能的已關閉連線埠清單

## 其他專業交換器功能與管理特性

功能名稱	功能描述 / 應用情境	使用者 / 管理員效益
進階 IGMP 設定	設定 IGMP Snooping 進階參數 (如角色、模式、計時器、每 VLAN 未知組播丟棄) 及 IPTV 拓撲設定	讓管理員能在 IPTV 環境中，實現最高效的頻寬利用率設計
IP 來源防護	防止非法用戶端透過自行設定的 DHCP 或靜態 IP 存取網路	僅允許完全授權的用戶端流量通過，確保網路存取的安全性
交換器堆疊	將多台實體交換器虛擬化為單一實體進行管理	提供高效能、高擴充性的網路架構，同時大幅簡化管理員的維護工作
IP 介面與靜態路由	支援 Layer 3 功能，可建立 IP 介面與 IPv4 靜態路由	為大規模且複雜的網路環境，提供更高的靈活性、擴充性與安全性
基於 Vendor ID 的 VLAN*	依據不同供應商的設備 ID，自動分配至對應的 VLAN	簡化管理員對於不同品牌設備的流量管理與優先順序配置
ONVIF 監控設備管理	自動偵測支援 ONVIF 協議的 IP 攝影機，並即時監控連網設備 (PD) 的供電狀態與數據	讓管理員能以更簡單、直覺的方式管理監控網路
自動設備恢復 (Auto PD Recovery)	持續監控並偵測連網設備 (如 IP 攝影機) 是否故障，並透過重啟 PoE 供電來自動恢復異常設備	縮短設備停機時間並提升可靠性，同時降低人工維護成本並改善使用體驗

\* Also available in Nebula Plus Pack

## 專業資安防火牆管理特性

### VPN 智能協同管理 (VPN Orchestrator)

VPN Orchestrator 提供了一套軟體定義 (Software-defined) 的解決方案，讓您透過單一管理介面輕鬆管理並監控具擴充性的 VPN 拓撲。只需點擊幾下，即可在 Nebula 組織中完成多站點 VPN 的部署，相較於傳統 VPN 大幅減少了管理負擔。透過進階的「VPN 區域 (VPN Area)」與「站點對站點 (Branch to Branch)」選項，它能實現多個 VPN 拓撲之間的通訊，且每個拓撲皆可擁有獨立的階層架構與站點。

#### 透過 VPN 成員 (VPN Member) 實現輕鬆的 VPN 部署

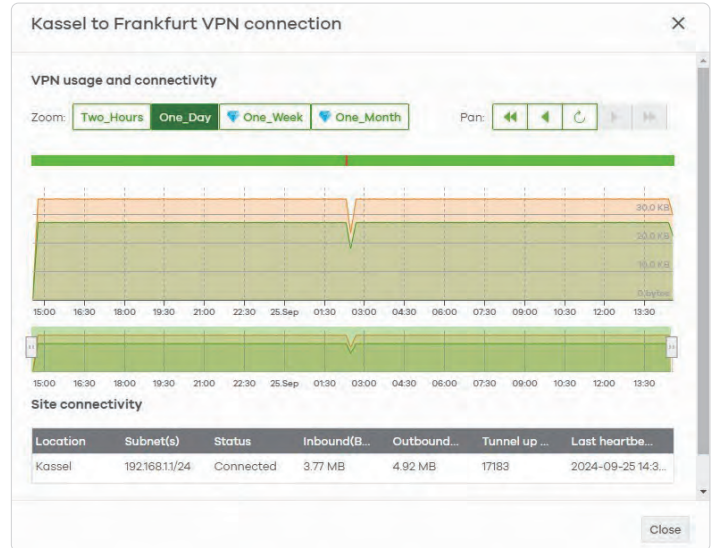
- 單一管理介面支援多站點 VPN 設定，且同步兼容 Nebula 管理與非 Nebula 管理的 VPN 網關，不論網路規模大小，皆能極大化減少建置工時。
- 輕鬆配置各站點 (Branch to Branch) 之間的通訊連接。

#### 透過 VPN 拓撲 (VPN Topology) 實現即時監控

- 即時提供 Nebula 與非 Nebula VPN 連線狀態的完整總覽。
- 以地理視圖 (Geographical view) 呈現 VPN 連線狀況與詳細資訊。



即時 VPN 監控，狀態一目了然



VPN 使用量與連線狀態長條圖



透過 VPN 成員實現輕鬆的 VPN 部署

## 其他專業資安防火牆功能與管理特性

功能名稱	功能描述 / 應用情境	使用者 / 管理員效益
發送 L2TP VPN 配置指令碼郵件	透過電子郵件發送 L2TP VPN 用戶端設定所需的配置指令碼 (Provisioning script) 檔案	簡化管理員的部署流程，並透過極簡的使用者操作提升連線體驗
協同偵測與回應 (CDR) 之威脅阻斷	支援根據 USG FLEX Gold/UTM 安全防護包的 CDR 策略，針對惡意軟體 (Malware)、入侵防禦 (IPS) 與網路威脅等事件類別，自動對用戶端執行阻斷或隔離	透過自動化即時防禦，有效降低組織與管理員面臨網路攻擊的風險
流量日誌封存	透過 SecuReporter 收集並封存來自 Nebula 資安設備的流量日誌	強化網路資安防護態勢，並協助組織與管理員符合相關法規與稽核的合規性要求

# 專業行動路由器功能與管理特性

功能名稱	功能描述 / 應用情境	使用者 / 管理員效益
用戶端設備存活監控	24 小時不間斷地監控區域網路 (LAN) 中關鍵任務設備的連線狀態	即使在行動電信業者的私網 (Private IP) 環境下，也能輕鬆實現監控，無需複雜設定

## 專業 NCC 通用管理特性

### Nebula 雲端認證與票券服務

Nebula 雲端認證服務 (NCAS) 是 Nebula 提供的雲端身分驗證方案。基礎版提供 50 筆免費帳號額度，讓您無需投入高昂成本部署地端伺服器 (On-premises server)，即可輕鬆設定有線與無線網路的使用者存取權限。升級至 Nebula Pro Pack 後，更可支援無上限的帳號筆數，確保大規模使用者的連線流程順暢無阻。

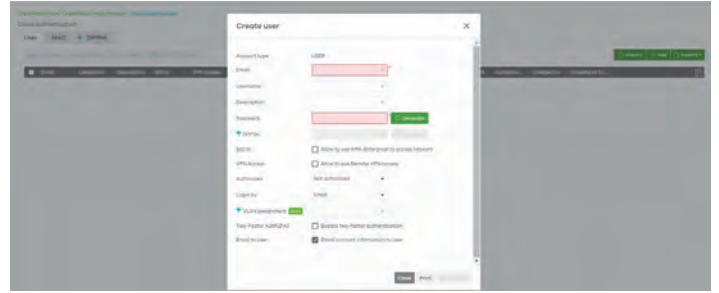
票券服務 (Voucher Service) 則是專為 Nebula Plus 與 Pro Pack 設計的另一種雲端認證機制。使用者只需在登入入口網頁 (Captive Portal) 輸入預設的唯一代碼即可上網。此功能非常適合咖啡廳、飯店或機場等需要進行 WiFi 熱點管理、甚至向使用者收取上網費用的場域。

#### 雲端認證服務 (NCAS)

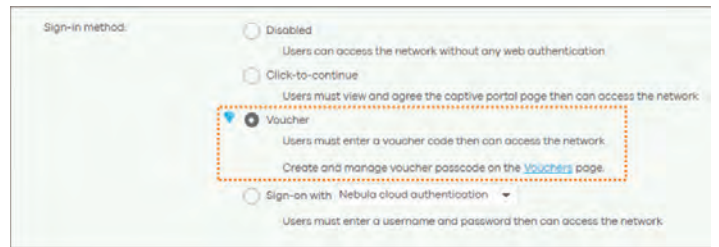
- 建立並管理網路使用者帳號，彈性設定認證策略
- 支援多種認證方式：802.1x、Captive Portal、VPN、MAC 認證及 DPPSK
- 可針對特定站點設定、設定帳號到期日、分配 VLAN (僅限 802.1x/DPPSK) 並強制執行雙重認證 (2FA)

#### 票券服務 (Voucher Service)

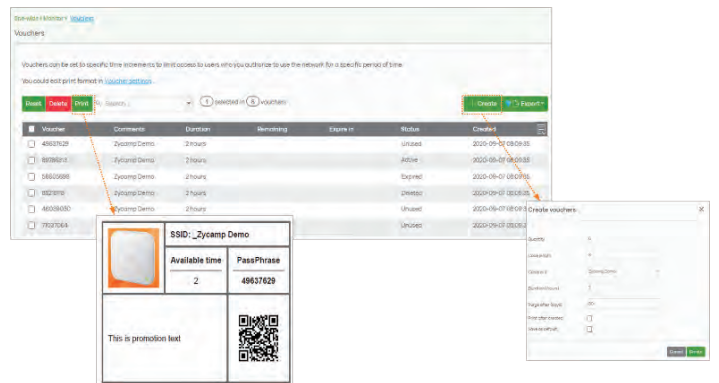
- 讓用戶透過唯一代碼，在指定時間內使用 WiFi
- 支援票券列印功能，方便發放給顧客
- 可自訂票券上的背景圖像與促銷文字，並設定認證後的導購/活動網址



透過 Nebula 雲端認證建立網路使用者



WiFi 票券登入



票券建立與列印

## 站點網路拓撲

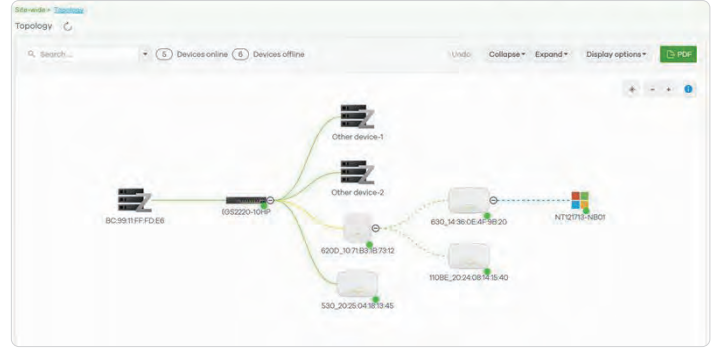
站點網路拓撲為網管人員提供自動生成的階層式圖形化概覽，清晰呈現邏輯網路架構與設備狀態，大幅提升網路監控與管理的效率。它能將互連的網路環境視覺化，不僅涵蓋 Nebula 設備，亦能顯示非 Nebula 設備以及線上/離線的終端用戶。透過詳盡的設備資訊與可直接操作的功能按鈕，讓管理者能進行嚴密監控並輕鬆完成故障排除。

### 站點網路拓撲：全面提升網路可視性

- 無需額外的硬體或軟體
- 全方位、階層式的全網視覺化呈現
- 自動生成包含有線與無線用戶端的拓撲圖，並顯示連線狀態與連線設備詳情

### 站點網路監控與故障排除

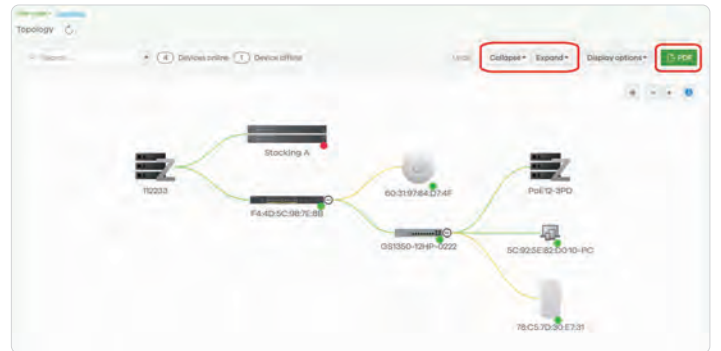
- 圖形化且易於導覽的視圖，有助於追蹤連線並精準定位問題
- 整合式設備詳情視窗，方便進階的問題追蹤與控制
- 進階控制功能包括：重啟設備、重新命名、設定 IP 位址等
- 可輕鬆收合與展開、放大與縮小，並能輕易匯出拓撲圖



包含有線與無線用戶端的站點網路拓撲



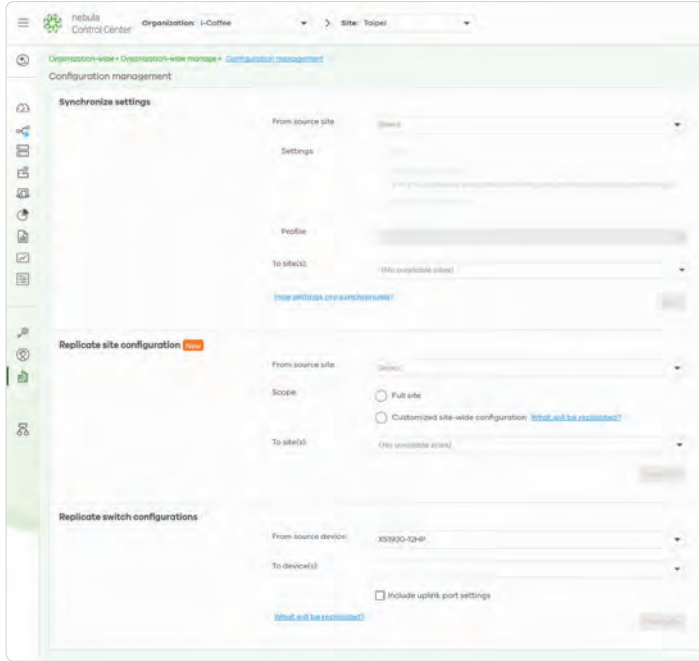
整合式設備詳情視窗：支援進階追蹤與控制



可收合與展開、放大與縮小，並支援匯出拓撲圖

## 組織級（多站點）配置管理

組織級（多站點）配置管理對於管理多個站點與網路至關重要。透過「同步 (Synchronize)」與「複製 (Replicate)」功能，管理員能確保跨區域的快速部署與一致的配置，讓更新更有效率並減少人為錯誤。這不僅提升了管理效率、減輕工作負擔，更為負責監管多站點網路的網管人員節省了寶貴的時間與成本。



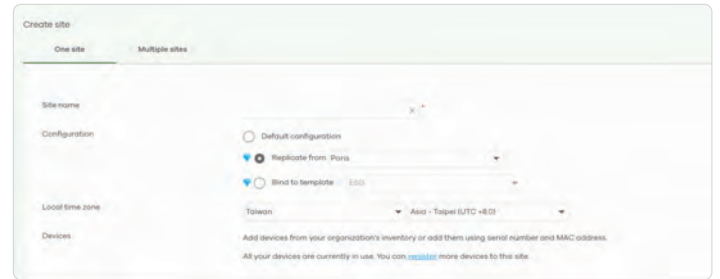
配置管理：同步與複製

## 同步 (Synchronize)

- 輕鬆將選定的 AP SSID、交換器連接埠設定檔 (Port Profile) 或交換器 PoE 排程相關配置，從組織內的一個站點套用至其他站點

## 複製 (Replicate)

- 建立新站點時，可直接複製現有站點的配置，無需使用預設設定
- 可複製完整的站點配置，或指定將 AP、交換器、資安設備及／或站點設定 (Site-settings) 的配置，從組織內的一個站點複製至其他站點。
- 將交換器的設備屬性與連接埠設定，從單一設備複製至組織內其他同型號的設備上



建立新站點時，複製現有站點配置

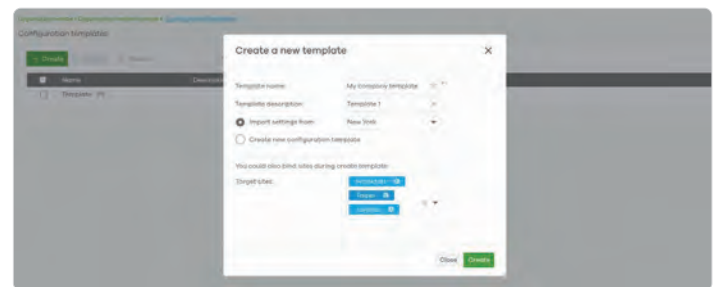
## 組織級（多站點）配置範本

組織級（多站點）配置範本可透過將設定變更套用至主範本，協助自動同步多個站點。當您的網路部署完成後，您可以使用單一站點的配置為基礎建立範本，並將所有需要維護的站點綁定至該範本。這能確保所有網路在單一整合介面下隨時保持全面更新。

### 配置範本\*

- 將成功站點的網路設定，複製到相似類型的網路環境中，例如不同的客戶端或連鎖門市
- 自動將範本站點的設定變更，同步套用至所有已綁定的實體站點 (Real sites)
- 提供「本機覆寫 (Local Override)」選項，讓已綁定的實體站點能保有直接修改特定設定的彈性

\* 目前尚未支援資安防火牆與行動路由器的配置。



配置範本

## 備份與還原 (Backup & Restore)

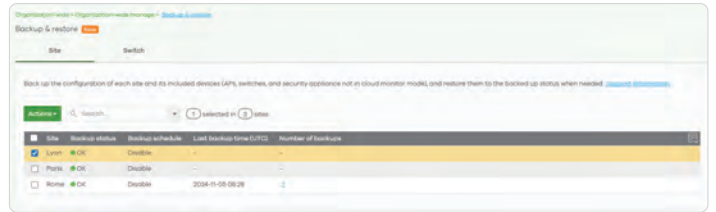
備份與還原功能可透過備份及還原整個站點與其中所有設備的設定（或在需要時針對單一交換器進行操作），來全面守護您的網路環境。藉由透明可視的備份狀態與彈性的排程設定，能將停機時間降至最低、防止資料遺失，並確保企業營運不中斷。

### 備份 (Backup)

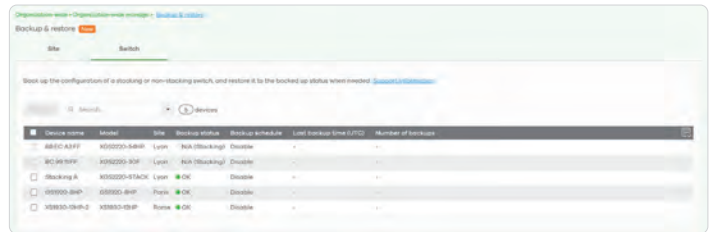
- 可備份整個站點及其所有設備的設定，或視需求針對單一交換器建立備份。
- 透過「備份狀態 (Backup Status)」輕鬆監控每次備份的成功、失敗或進行中狀態，確保您的設定受到妥善保護。
- 透過「排程備份 (Scheduled Backup)」輕鬆設定每日、每週或每月的自動備份，讓您的網路設定獲得持續性的安全防護。

### 還原 (Restore)

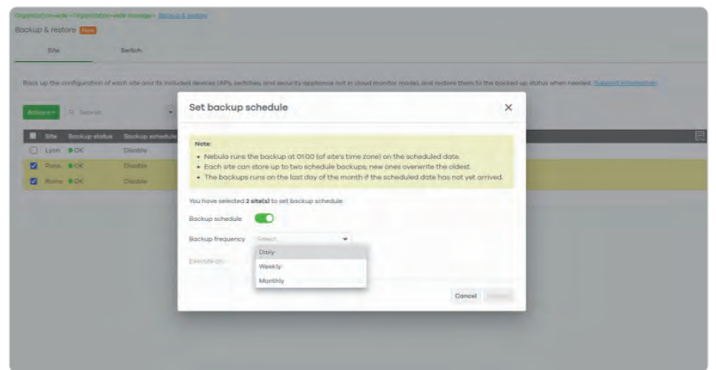
- 快速復原整個站點或單一交換器的設定，大幅縮短停機時間並確保營運不中斷，您亦可自由選擇還原至特定的備份版本。



備份與還原 – 站點配置



備份與還原 – 交換器配置



輕鬆設定每日、每週或每月備份排程

## 其他專業 NCC 通用管理特性

功能名稱	功能描述 / 應用情境	使用者 / 管理員效益
365 天數據/統計報表、設備與用戶端監控及事件日誌	檢視長達 365 天的統計數據、使用量圖表、網路流量及事件日誌	提供豐富的歷史數據，協助組織與管理員進行趨勢分析，並完美符合資安稽核規範
無上限的管理員帳號	管理員數量無上限。 (註：基礎版僅限 5 個；進階版 Plus Pack 僅限 8 個)	減少單點依賴，確保組織在管理與維護上的連續性
站點級設備專屬韌體排程升級	可為特定設備指定專屬的韌體升級時間（支援依標籤、型號、當前版本等條件進行篩選）。	提供管理員極度精細的設定彈性，避免升級影響關鍵設備運作
組織級韌體管理	可依升級跨站點的設備韌體。組織管理員可依「站點」、「產品類型」或「單一設備」為單位進行韌體管理	大幅降低管理員的維運負擔，並提升整體的作業效率
組織異動日誌	記錄組織內的每一次變更，讓您能明確追蹤哪些設定被修改、由誰修改以及修改時間	提升管理透明度，改善團隊溝通並促進維運人員間的協作
組織登入 IP 位址範圍限制	設定並列出允許管理員登入 NCC 組織介面的專屬 IP 位址或 IP 位址範圍	嚴格管控登入來源，大幅強化組織管理的存取安全性
摘要報表電子郵件與排程	立即或依排程發送站點級、特定產品類型的統計報表（支援自訂企業 Logo）	簡化管理員的例行作業、輔助數據決策，提升整體管理效率
匯出數據至 CSV/XML 檔案	將目前表格中顯示的數據（例如：設備清單 Inventory、雲端認證等）下載為 CSV 或 XML 檔案格式	可下載的離線數據讓管理員在資訊運用上掌握更高的彈性、控制力與安全性
OpenAPI 與 DPPSK API 存取	供第三方生態系合作夥伴（3rd party ecosystem partner）進行應用程式整合	為組織開啟新商業機會、帶動業務成長，並提升整體網路效能
直接提交支援請求	直接從 NCC 介面或 Nebula 行動 App 發送支援表單 (Support tickets)，獲取原廠技術團隊的直接協助與案件進度更新	即時獲得支援，提升管理員解決問題的生產力與客戶滿意度
線上即時客服支援	透過 NCC 內建的 Web chat 功能，直接與 Nebula 技術支援團隊進行線上對談	以最快的速度排解疑難，提升維運效率與管理員的滿意度
設備詳情頁面最多可上傳 5 張照片	在 NCC 的設備詳情頁面中，可為每台設備上傳最多 5 張現場照片（註：基礎版與進階版僅限 1 張）	幫助管理員透過多角度照片（如機房外觀、走線位置），更快速地找出設備實際的安裝位置

## 授權訂購指南

SKU	描述
LIC-NPRO-ZZ1M00F	Nebula 專業版授權 (1 個月)
LIC-NPRO-ZZ1Y00F	Nebula 專業版授權 (1 年)
LIC-NPRO-ZZ2Y00F	Nebula 專業版授權 (2 年)
LIC-NPRO-ZZ4Y00F	Nebula 專業版授權 (4 年)
LIC-NPRO-ZZ7Y00F	Nebula 專業版授權 (7 年)

如需更多產品資訊，請造訪我們的網頁，網址為：[www.zyxel.com](http://www.zyxel.com)

Copyright © 2026 Zyxel and/or its affiliates. All rights reserved.  
All specifications are subject to change without notice.



10/04/26