

ZYXEL

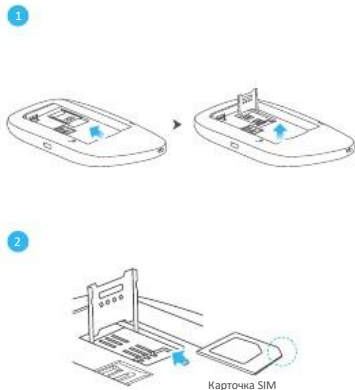
WAH7608

Портативный маршрутизатор 4G LTE

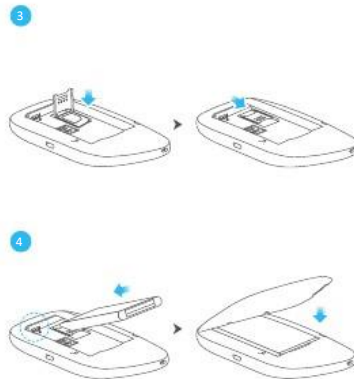


Инструкция по подготовке к эксплуатации

1 Установка карточки SIM

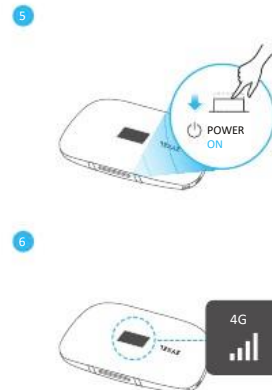


- 1 Откройте крышечку. Отожмите металлическую защелку слота SIM и затем приподнимите ее.
- 2 Аккуратно поместите карточку Mini SIM в слот SIM.
Примечание 1: Для установки карточек Micro SIM и Nano SIM в слот Mini SIM нужен адаптер SIM-карточек.
Примечание 2: Неправильная установка карточки SIM может привести к повреждению контактов.



- 3 Закройте защелку и нажмите чтобы зафиксировать в слоте карточку SIM.
Примечание: Чтобы вставить карточку памяти Micro SD повторите шаги 1-3 для слота Micro SD.
- 4 Аккуратно вставьте аккумулятор и закройте крышечку WAH7608.

2 Проверка соединения с Интернетом



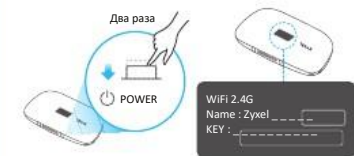
- 5 Нажмите кнопку Power и отпустите ее когда загорится экран.
- 6 Убедитесь, что WAH7608 подключен к сотовой сети.
Примечание: Ваша карточка SIM должна быть незаблокирована и использовать сервис передачи данных.

Состав пакета поставки



Declaration of Conformity
Предупреждение о безопасности
Гарантийный талон

3 Соединение WAN7608

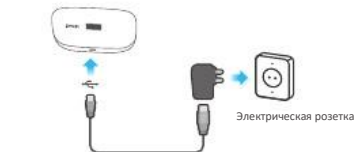


ИЛИ

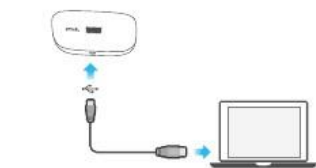
Опция



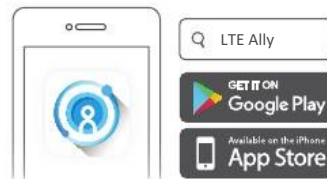
Зарядите WAN7608



ИЛИ



Загрузите мобильное приложение



Нажмите 2 раза кнопку **Power** чтобы посмотреть настройки беспроводной сети WAN7608. С другого устройства найдите это имя Name (SSID) и введите **KEY** чтобы по беспроводной связи подключиться к WAN7608.

ИЛИ

[опция] Если ваше клиентское устройство поддерживает WPS, нажмите на нем кнопку **WPS**. В течение 2 минут нажмите на WAN7608 кнопку **WPS** для установки соединения с помощью WPS.

Подключите WAN7608 адаптером питания, который поставляется вместе с устройством, к электрической розетке, либо кабелем USB к USB-порту компьютера.

Загрузите мобильное приложение LTE Ally и установите его на своем смартфоне или планшете чтобы настроить общий высокоскоростной доступ к Интернету через WAN7608, контролировать подключенные к маршрутизатору устройства и использование данных.

Устранение неисправностей

Проблема: Не могу подключиться к WAN7608 по Wi-Fi.

Возможные решения:

1. Убедитесь, что Wi-Fi включен. Нажмите кнопку **WPS** и отпустите ее через 3 секунды чтобы включить или отключить беспроводную сеть WAN7608.
2. Убедитесь, что используете правильные **WiFi Name** и **KEY** для соединения.
3. Снимите крышечку. Нажмите кнопку **Reset** и отпустите ее когда на экране загорится **Reset** чтобы восстановить заводские настройки по умолчанию WAN7608.

Проблема: Я подключился к WAN7608, но у меня нет доступа к Интернету.

Возможные решения:

1. Если у вашей карточки SIM есть код PIN, то для ее разблокирования используйте LTE Ally либо откройте web configurator (<http://192.168.1.1>) используя имя пользователя (**admin**) и пароль (по умолчанию: **1234**).
2. Ваша карточка SIM должна быть незаблокирована и использовать сервис передачи данных.
3. Убедитесь, что вы не израсходовали весь трафик по вашему тарифу.
4. Убедитесь, что вы находитесь в зоне покрытия вашего Интернет-провайдера.
5. Убедитесь, что вы правильно вставили карточку SIM в слот для SIM.
6. Убедитесь, что вы правильно ввели данные для доступа к Интернету по сотовой сети (например, APN). Это можно проверить с помощью web configurator (<http://192.168.1.1>) или LTE Ally.

Подробную информацию, в том числе о поддержке клиентов и правилах безопасности, можно найти в руководстве User's Guide на сайте www.zyxel.com.

EU Importer
Zyxel Communications A/S
Gladsaxevej 378, 2. th. 2860 Søborg, Denmark.
<http://www.zyxel.dk>

US Importer
Zyxel Communications, Inc
1130 North Miller Street Anaheim, CA 92806-2001
<http://www.us.zyxel.com>