

Инструкция по подготовке к эксплуатации

Интегрированное устройство доступа (IAD) Wireless N VDSL2 с USB

Подключение оборудования

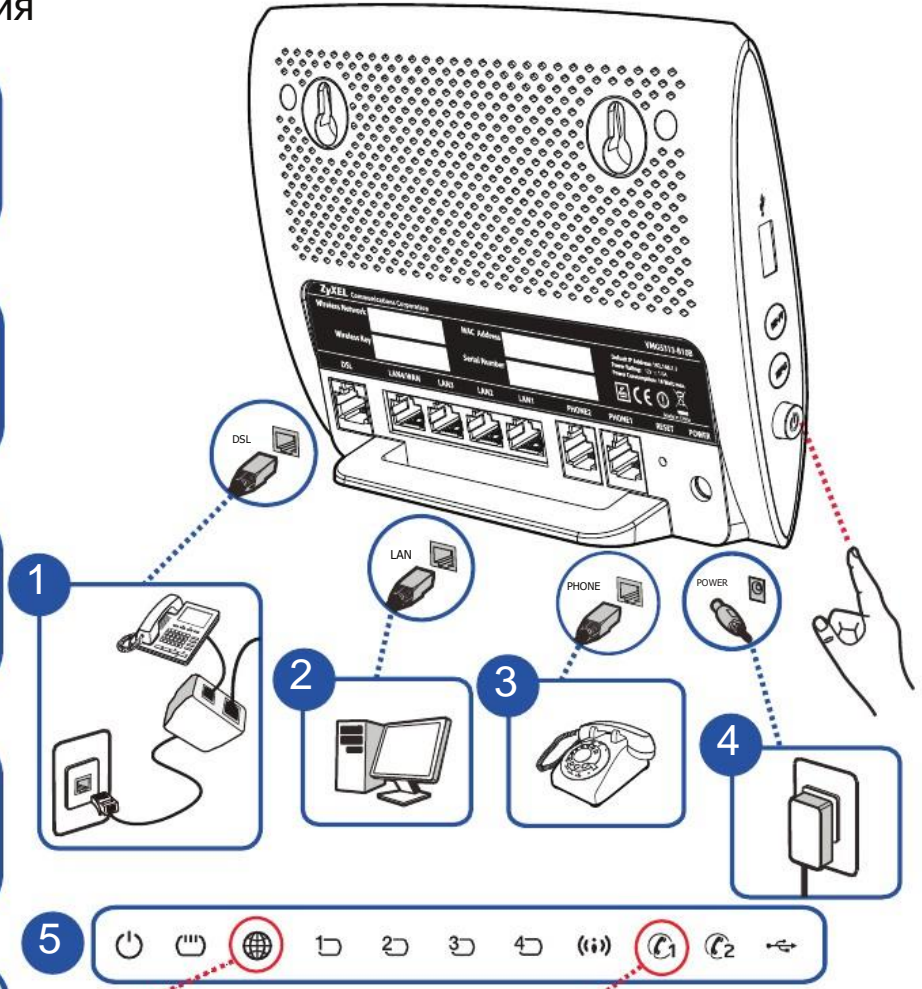
1 Серым телефонным кабелем подключите порт DSL устройства к сплиттеру DSL либо подключить порт WAN к существующему модему или маршрутизатору.

2 Подключите устройство к компьютеру желтым кабелем Ethernet.

3 Подключите телефон.

4 Подключите устройство к источнику питания и нажмите кнопку Power.

5 Проверьте индикацию светодиодов.



	<p>Есть доступ к Интернету. Переходите к «Настройке беспроводной сети».</p>		<p>Регистрация VoIP выполнена полностью.</p>
	<p>Нет доступа к Интернету. Переходите к «Настройке Интернета».</p>		<p>Регистрация VoIP не выполнена до конца. Откройте Web Configurator и настройте конфигурацию VoIP.</p>

Internet Setup

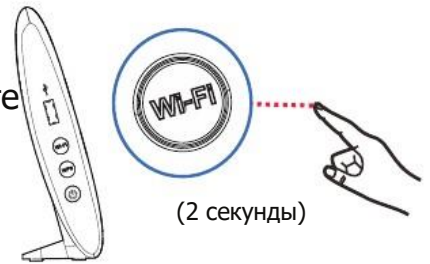
Визарл Quick Start

Настройка беспроводной сети

Горит ли светодиод WLAN/WPS?



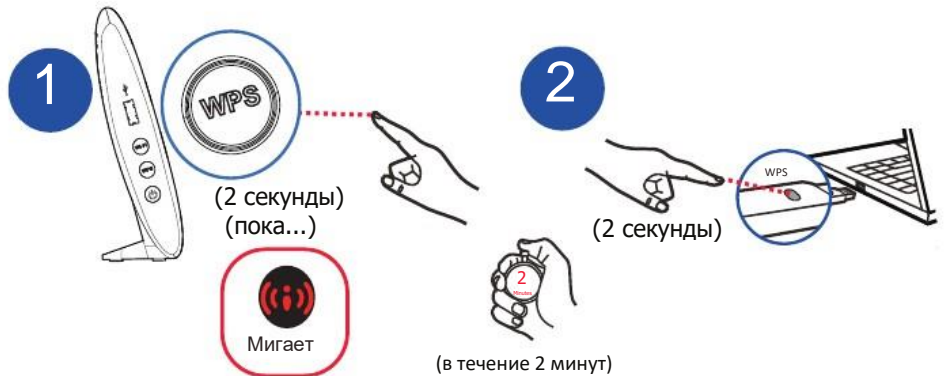
Если нет, то включите Wi-Fi



Безопасная настройка Wi-Fi с WPS

1 Нажмите кнопку WPS пока светодиод WLAN/WPS желтый и мигает.

2 Нажмите кнопку WPS на клиентском устройстве.



Без WPS

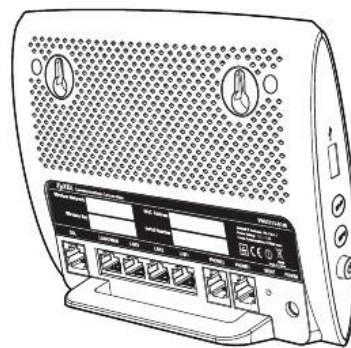
1 SSID и Wireless key указаны на наклейке устройства.

2 Найдите на клиентском устройстве сеть с этим SSID. Введите Wireless key для подключения к этой сети.



Установка на столе

1 Аккуратно прикрепите подставку как показано на картинке.



Устранение неисправностей

Не горит ни один светодиод
- Убедитесь, что на электрическую розетку, к которой подключен VMG, подается ток, и используется исправный силовой кабель.

Светодиод PWR красный
- Ошибка VMG. Перезапустите VMG, который должен быть подключен к электрической розетке силовым кабелем.

Светодиод DSL зеленый и мигает
- VMG подготавливает к работе линию VDSL. Дождитесь, когда этот светодиод станет гореть ровным зеленым светом.

PHONE зеленый и мигает
- На телефоне, который подключен к порту phone, снята трубка или есть входящий звонок.

Светодиод PHONE желтый
- Завершена регистрация VoIP. Есть голосовое сообщение для соответствующей учетной записи SIP.

PHONE желтый и мигает
- На телефоне, который подключен к порту phone, снята трубка и есть голосовое сообщение для соответствующей учетной записи SIP.

Светодиод WLAN/WPS не горит
- Убедитесь, что на VMG включен Wi-Fi.
- Убедитесь, что вы ввели правильные SSID и пароль Wireless key беспроводной сети.

Declarations

European Union - Disposal and Recycling Information

The symbol below means that according to local regulations your product and/or its battery shall be disposed of separately from domestic waste. If this product is end of life, take it to a recycling station designated by local authorities. At the time of disposal, the separate collection of your product and/or its battery will help save natural resources and ensure that the environment is sustainable development.

